

**Rentrée scolaire
2022 - 2023**

Le 1^{er} septembre 2022





Plus de 4 500 élèves reprennent le chemin de l'école jeudi 1^{er} septembre dans les 15 groupes scolaires herblinois. La Ville, à qui revient la construction et l'entretien des écoles, fait de l'éducation un engagement fort du mandat en cours. Depuis mars 2020, la Ville est confrontée à une augmentation des effectifs, à une plus forte utilisation des services par les familles, à des tensions sur les recrutements d'animateurs notamment. Dans ce contexte, une réorganisation de la direction de l'Éducation est en cours.



1 – Le point sur les classes

Un vœu avait été formulé par les élus lors du conseil municipal du 4 avril 2022 pour une inscription en REP + des écoles des quartiers prioritaires « politique de la ville » (Sensitive, Rabotière, Bernardière et Mandela). En cette rentrée, le comité de soutien des parents d'élèves et des enseignants du groupe scolaire Nelson-Mandela continue son action pour obtenir l'inscription de l'école dans le dispositif REP, cette dernière lui ayant été refusée en juin dernier.

6 fermetures sont à déplorer

Pour cette rentrée scolaire l'Académie de Nantes a décidé l'ouverture de 2 classes et la fermeture de 5 autres.

2 ouvertures

1 aux Buzardières élémentaire

1 aux Grands-Bois élémentaire (filiale bilingue français-breton)

5 fermetures en élémentaire

1 à la Sensitive

1 à la Bernardière

1 à la Rabotière (écoles classées en réseau d'éducation prioritaire REP)

1 à Beauregard

1 aux Grands-Bois (filiale monolingue).

1 fermeture en maternelle : Stéphane-Hessel.

Les mesures de l'Éducation nationale

La Ville applique les mesures gouvernementales : le dédoublement des classes de grande section, CP et CE1 dans les 3 écoles classées en réseau d'éducation prioritaire

(REP). Cette mesure est décidée par le ministère de l'Éducation en partenariat avec l'Académie et prend en compte les spécificités liées aux apprentissages des enfants du quartier. Les enseignants de ces écoles disposent notamment de conditions particulières d'exercice permettant de développer et faciliter le travail collectif et la formation continue.

Dans les écoles hors REP, 24 élèves par classe sont accueillis en grande section, CP et CE1.

Un protocole anti-Covid

Pour l'année scolaire 2022-2023, le Ministère de l'Éducation nationale et de la Jeunesse maintient une stratégie reposant sur un enseignement en présence, pour la réussite et le bien-être des élèves, tout en limitant la circulation du virus au sein des écoles et établissements scolaires. Une cohérence avec les règles applicables en dehors du milieu scolaire est également recherchée pour cette année scolaire.

Depuis février 2022, des capteurs CO2 mobiles ont été déployés dans les restaurants scolaires. Ils permettent de vérifier le taux de CO2 avec un affichage de 3 seuils : vert = taux de CO2 satisfaisant, jaune = taux de CO2 moyen, rouge = taux de CO2 insatisfaisant.

Les capteurs CO2 sont, à ce jour, toujours en place.

2 – L'éducation, un engagement fort pour le mandat

Réorganisation de la Direction de l'Éducation

La Ville réorganise sa direction de l'éducation créée en 2008 pour développer une plus grande proximité avec les usagers et les partenaires. Cette nouvelle organisation est prévue pour la rentrée 2023. Les enjeux sont d'améliorer la lisibilité du fonctionnement de la direction, de fluidifier la communication avec les parents et de renforcer les parcours professionnels des agents et agentes de la direction tout en luttant contre la précarité des emplois.

Cette réorganisation sera présentée en détail lors de la conférence de presse de rentrée du lundi 5 septembre 2022.

Chiffres clés

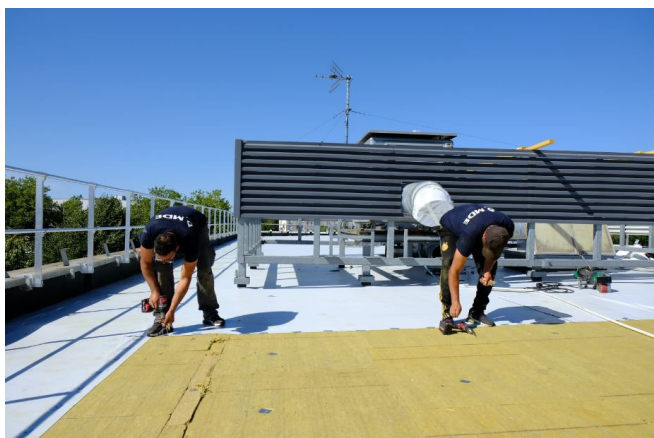
- . **450** agentes et agents à la Direction de l'Éducation
- . **4 544** élèves inscrits dans les 15 groupes scolaires publics herblinois
- . **211** classes (dont 3 unités externalisées et 3 ULIS)
- . **660** nouvelles inscriptions scolaires.

3 - Les travaux dans les écoles

Comme tous les étés, la Ville profite de l'absence des élèves et des équipes enseignantes pour coordonner des travaux au sein des écoles.

École de la Crémetterie

Le toit de l'école et de la demi-pension a été refait pour un coût de 247 000 €. Outre une meilleure étanchéité, le revêtement de couleur claire désormais installé permettra de renvoyer les rayons du soleil et d'améliorer le confort thermique des bâtiments.



École de la Sensitive

L'école a bénéficié d'un ravalement complet des façades de la maternelle et de la demi-pension.

Écoles élémentaires Nelson-Mandela, Stéphane-Hessel, Crémetterie, Françoise Giroud

Installation de vidéoprojecteurs. D'ici 2025, ce matériel financé à 100% par la Ville équipera toutes les classes élémentaires des écoles.

Groupe scolaire des Buzardières

Il fait l'objet d'une opération de rénovation et d'extension qui s'achèvera en octobre 2022. Coût : 2,12 M€. Lors de cette rentrée, l'ensemble des élèves de la petite section au CE2 intègrent le nouveau bâtiment. Quand les travaux de rénovation seront achevés après les vacances d'automne, les élèves de maternelle réintégreront cette partie rénovée.



Prochaines rénovation et construction :

Écoles de la Bernardière (études : 731 000 €), Soleil Levant (études : 627 000 €) et Grands Bois

Un nouveau groupe scolaire sera construit dans le futur quartier de la Pâtissière en remplacement de celui de Beauregard. Objectifs : améliorer l'efficacité énergétique, le confort des usagers et l'accessibilité des bâtiments.

Chiffres clés

- . **375 000 € investis** dans la maintenance et l'amélioration des écoles cet été
- . **1 936 interventions** dans 15 groupes scolaires en 2021
- . **700 contrôles réglementaires** chaque année dans les bâtiments municipaux.

4 - Des arrivées, des départs

Promue au poste de doyenne des IEN auprès de la nouvelle rectrice de l'académie de Nantes **Katia BÉGUIN, Marie-Pierre LARAUFIE** quitte sa fonction d'inspectrice de l'éducation nationale à Saint-Herblain après 9 années de service.

La nouvelle inspectrice de l'éducation nationale pour les écoles herblinoises est **Soazic CHAPRON**.

Nouvelles directrices

- . **Mme Solène DERISSON** : Sensive élémentaire
- . **Mme Clémence DAVID** : Françoise Giroud

Contact presse
Ville de Saint-Herblain
Cabinet du Maire
Service Information et communication
Tél. 02 28 25 20 31
communication@saint-herblain.fr

