

*Saint-Herblain  
Ville et Nature*

UNE NAISSANCE

UN VÉGÉTAL PLANTÉ

PROGRAMME

LA SEMAINE DE

**L'ARBRE**

À SAINT-HERBLAIN

DU 26 NOV. AU 3 DÉC.

saint-herblain  
La Ville



L'arbre est une composante essentielle du paysage herblinois. Le long de nos rues, dans nos parcs et jardins, aux abords des cours d'eau et des zones humides, l'arbre occupe une place historiquement importante. Dès les années 80, la Ville a en effet souhaité sanctuariser une importante partie des zones arborées de son territoire ; le Cours Hermeland, aujourd'hui vaste de plusieurs hectares, était né.

À Saint-Herblain, nous sommes plus que jamais persuadés des vertus écologiques, sociales, paysagères de l'arbre.

Non seulement nous préservons le patrimoine existant mais nous plantons partout où c'est possible et notamment dans des espaces autrefois uniquement occupés par le bitume, comme les cours d'écoles et de crèches. Il en va de notre capacité de résilience face au changement climatique et de notre responsabilité pour les générations futures.

C'est d'ailleurs en pensant à nos enfants et petits-enfants que la Ville initie cette année un projet original : une naissance = un végétal planté. Près de 650 petits Herblinois naissent chaque année, ce sont donc autant d'arbres, d'arbustes et de haies qui seront plantés à Saint-Herblain.

Parce que l'automne est une saison propice à la plantation, nous vous donnons rendez-vous le 26 novembre pour la première édition de cet événement festif de plantation collective.

Et pour celles et ceux qui souhaiteraient en savoir plus, rendez-vous à la Longère de la Bégraisière, lieu ressource de la nature en ville, du 26 novembre au 3 décembre, pour une semaine entière d'animations et d'événements autour de l'arbre.

**Bertrand Affilé**

Maire de Saint-Herblain

Vice-président de Nantes Métropole

LA LONGÈRE  
DE LA BÉGRAISIÈRE  
Parc de la Bégraisière  
Rue François Rabelais

Stationnement vélos  
Parking : Place des Muses  
Bus : C6, ligne 59, arrêt Hermeland  
C3, arrêt Franklin

Contact : 02 28 25 24 87



Retrouvez toute la programmation autour de la transition écologique dans le programme de La Longère, à disposition dans les lieux publics de la Ville et sur saint-herblain.fr



# EXPOSITIONS

**MERCREDI 30 NOVEMBRE  
VENDREDI 2, SAMEDI 3  
ET DIMANCHE 4 DÉCEMBRE  
DE 15 H À 17 H**

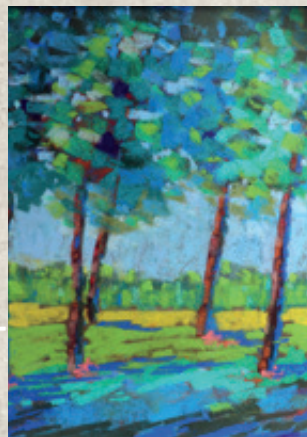
En  
accès libre,  
à la Longère de  
la Bégraisière

## PASTELS ET INTERPRÉTATION DES ARBRES

**Christian Brun, artiste peintre**

Découvrez les œuvres de Christian Brun, son interprétation de la nature et des arbres, ses jeux d'ombres et de lumières. L'artiste vous propose d'échanger autour de cette exposition.

*En présence de l'artiste (à l'exception du 2 décembre)*



## DEMAIN, LA FORÊT, LE BOIS ET NOUS

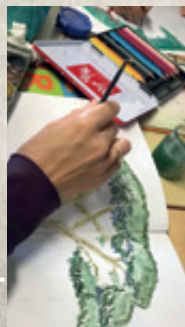
**Paul Corbineau, conteur sur bois**

Découvrez les sculptures de Paul Corbineau, taillées dans le bois de 28 arbres de forêt, de bocage ou de jardin. Elles évoquent à la fois la vie dans la forêt et la beauté des bois des arbres de notre environnement. Par transparence, la biodiversité se dévoile, à la fois présente et si discrète. Tous les usages du bois sont racontés dans cette exposition où chaque essence se touche pour parfaire sa patine.

## LES ARBRES DE LA BÉGRAISIÈRE

**Soazig Dréano, illustratrice**

Au cours des précédents ateliers en art graphique à la Longère, les participants ont expérimenté les techniques d'illustration et de photographie en prenant pour sujets, les arbres remarquables du parc de la Bégraisière. Découvrez la restitution de ces travaux à travers cette exposition en poésie.



### **L' arbre, ce magicien**

De l'air que nous respirons à l'eau que nous buvons, les arbres sont indispensables. Ils sont les poumons de notre planète et recèlent de multiples fonctions nécessaires à la vie et à l'équilibre urbain.

Les arbres purifient notre environnement, préservent la qualité de l'eau, rafraîchissent l'air ambiant, favorisent la biodiversité, participent au bien-être et au cadre de vie.

### **Saint-Herblain, Ville et Nature**

À Saint-Herblain, où près de la moitié de la surface est composée d'espaces verts et naturels, l'arbre a une place à part depuis toujours.

Ce patrimoine naturel fait partie de l'une des particularités de la ville avec plus de 200 arbres remarquables recensés.

Le Cours Hermeland, créé il y a près de 30 ans, a permis de conserver cette richesse grâce à la préservation de 300 hectares de nature qui traversent la ville d'Est en Ouest et du Nord au Sud (parcs emblématiques du Val de Chézine, de la Gournerie, de la Bégraisière...) à additionner aux 300 autres hectares d'espaces verts et d'espaces naturels communaux.

Dans ces parcs et sur l'ensemble des espaces verts gérés par la Ville, les arbres ont pu se développer sous l'œil expert et bienveillant des jardiniers municipaux au travers d'une gestion privilégiant le port libre et la taille douce.

**À LA SAINTE-CATHERINE  
TOUT BOIS PREND RACINE**



# SAMEDI 26 NOVEMBRE

## COURS PRATIQUE DE JARDINAGE AU NATUREL

Participez à cette séance conviviale et pédagogique, et apprenez plein d'astuces et de techniques pour jardiner au naturel. Au programme de cette matinée, deux thématiques seront abordées : les gestes et les règles à respecter pour bien préserver le sol, la plantation et le bouturage des petits arbres fruitiers.

*Sur inscription au 02 28 25 24 87*

*Rendez-vous à la Longère à partir de 9 h*

*Les Potagers Essaimés*

9H15 / 12H30



## ATELIER PLANTATION

C'est le 1<sup>er</sup> rendez-vous de l'action Herblinoise  
*Une naissance = un végétal planté.*

Venez participer, avec les jardiniers de la Ville, à la plantation d'arbres et arbustes sur la coulée verte de la Rabotière. Ces jeunes pousses favoriseront le développement de la biodiversité et le renforcement de la place du végétal à Saint-Herblain. Cet atelier vous permettra également de découvrir les techniques de plantation des arbres et arbustes. Bottes et gants conseillés.

*Sur inscription au 02 28 25 24 87 - Coulée verte de la Rabotière*

*Rendez-vous à côté du complexe sportif du Vigneau*

*Ville de Saint-Herblain*



10H / 12H



## BROYAGE DES DÉCHETS VERTS

Apportez vos branchages (sections de 10 cm maximum), ils seront broyés sur place et repartez avec votre broyat. Vous pourrez aussi vous informer et prendre toutes les astuces utiles pour pailler votre jardin. Prévoyez un grand contenant ou une remorque.

*Accès libre - Rendez-vous aux jardins familiaux de la Rabotière, 10 rue de la Rabotière à Saint-Herblain*

*Dans le cadre de la semaine européenne de réduction des déchets Plus d'infos au 02 28 25 24 87 ou sur [serd.ademe.fr](http://serd.ademe.fr)*

*Nantes Métropole et Compostri*

10H / 12H30 - 13H30 / 16H



15H / 17H

## MERCREDI 30 NOVEMBRE

### ATELIER DE FABRICATION DE NICHOURS À OISEAUX

L'arbre est essentiel à la vie des oiseaux. Agissez pour la protection de la biodiversité en accueillant au mieux les oiseaux dans votre jardin. Participez à cet atelier et créez votre propre nichoir (à partir de 7 ans).

Sur inscription au 02 28 25 24 87

Longère de la Bégraisière

Ligue de protection des oiseaux



20H 15 / 22H



## JEUDI 1<sup>ER</sup> DÉCEMBRE

### CONFÉRENCE-DÉBAT DEMAIN, LA FORÊT, LE BOIS ET NOUS

Partez à la découverte des arbres et espaces boisés de Saint-Herblain et d'ailleurs, avec les regards croisés de trois spécialistes.

Une occasion d'en savoir encore plus sur les enjeux d'aujourd'hui et de demain. Comment les espèces locales s'adaptent-elles au réchauffement climatique ? Comment sont gérés les arbres en ville et en forêt ? Autant d'éclairages qui feront que les arbres n'auront plus de secrets pour vous !

En présence de Paul Corbineau, conteur sur bois  
François Freydet, spécialiste de la gestion de l'arbre en ville  
Yann Petiot, sylviculteur

Sur inscription au 02 28 25 24 87

Médiathèque Charles Gautier-Hermeland

Rue François Rabelais, parc de la Bégraisière



# VENDREDI 2 DÉCEMBRE – 15H / 17H

## BALADE COMMENTÉE À LA DÉCOUVERTE DES ARBRES DU VAL DE CHÉZINE

Venez découvrir et mieux connaître les arbres du Val de Chézine. Vous apprendrez comment ils sont gérés, et comment à cette période de l'année, ils ralentissent leur développement et préparent leur dormance et leur passage à l'hiver.

Commentée par Paul Corbineau, conteur sur bois et Eric Péger, passionné et jardinier à la Ville de Saint-Herblain.

*Sur inscription au 02 28 25 24 87*

*Départ de la Longère*



# SAMEDI 3 DÉCEMBRE – 10H / 12H

## BALADE COMMENTÉE À LA DÉCOUVERTE DE LA FORÊT DE LA GOURNERIE

Venez découvrir la forêt urbaine de la Gournerie. Ce grand parc fait partie des trois sites retenus pour développer la forêt urbaine de la métropole nantaise. Espace de nature, de respiration, contribuant à l'adaptation au changement climatique, le site répond à de multiples vocations. Qu'est-ce qu'une forêt urbaine ? Comment est-elle gérée ? Ayez réponses à vos questions.

Commentée par les techniciens de la Ville de Saint-Herblain et Nantes Métropole.

*Sur inscription au 02 28 25 24 87*

*Départ du parc de la Gournerie - RDV parking du golf, chemin de la Gournerie - Accès par le bd Jacques Monod*



# SAMEDI 3 DÉCEMBRE

## ATELIER DE FABRICATION DE MANGEOIRES À OISEAUX

En hiver, la nourriture peut manquer. Venez fabriquer votre mangeoire à oiseaux pour les aider à passer la froide saison. Vous aurez ainsi peut-être la chance d'observer les mésanges, chardonnerets, verdiers...

*Sur inscription au 02 28 25 24 87*

*Longère de la Bégraisière*

*Bretagne vivante*

15H / 17H



## Programme

### La semaine de l'arbre- 1<sup>ère</sup> édition

Hôtel de Ville de Saint-Herblain  
02 28 25 20 00 - saint-herblain.fr

Directeur de publication :  
Bertrand AFFILÉ

Responsable de communication :  
Céline DUTHIL

Coordination : Audrey GERBAUD  
en lien avec la direction de la nature,  
des paysages et de l'environnement

Maquette : Eric MÉFRET

Photos : Ville de Saint-Herblain,  
Vecteezy, Pexel

Impression sur papier recyclé  
Offset 5 : 250 ex - Nov 2022

[saint-herblain.fr](http://saint-herblain.fr)

