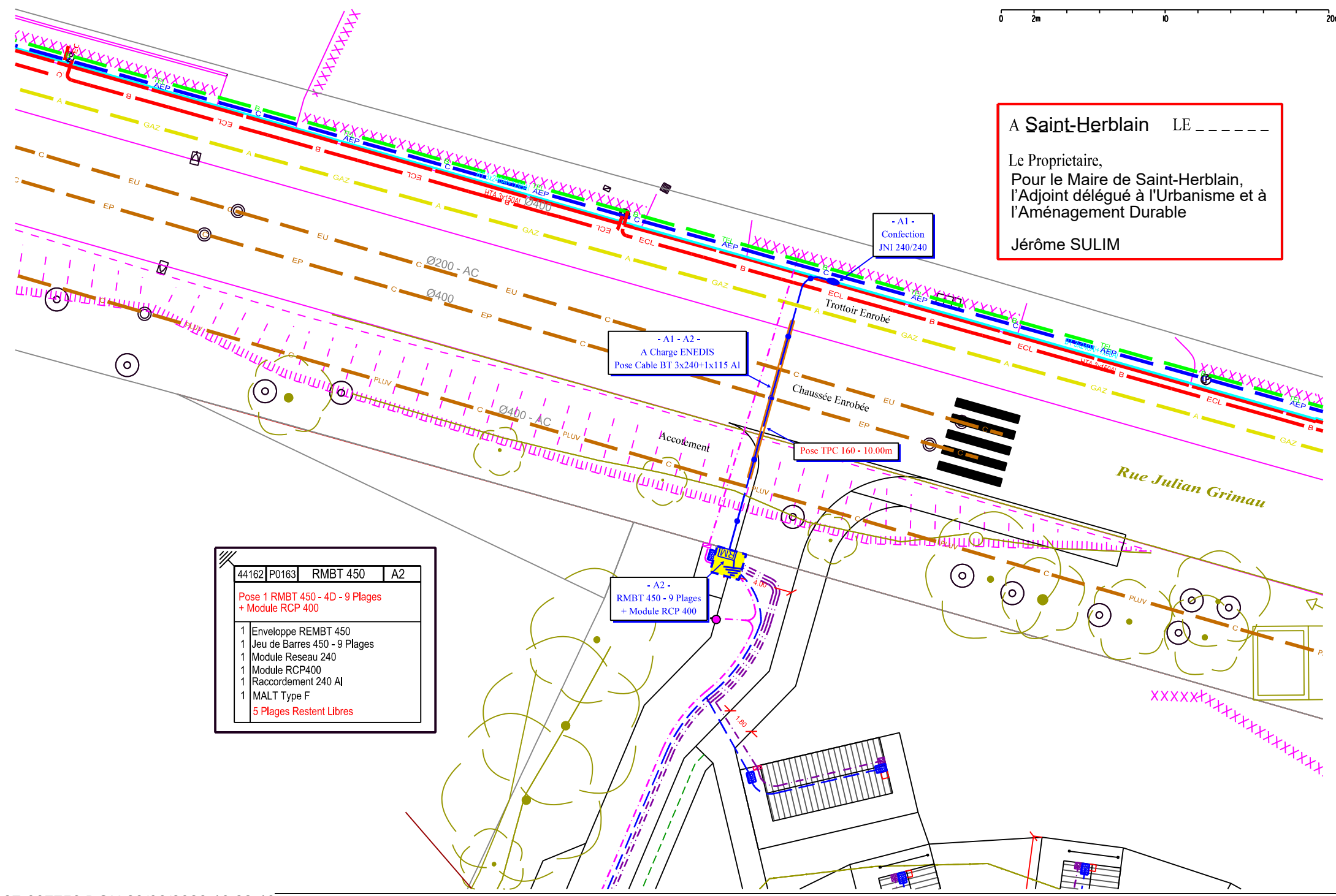


A Saint-Herblain LE -----  
Le Propriétaire,  
Pour le Maire de Saint-Herblain,  
l'Adjoint délégué à l'Urbanisme et à  
l'Aménagement Durable  
Jérôme SULIM



44162	P0163	RMBT 450	A2
Pose 1 RMBT 450 - 4D - 9 Plages + Module RCP 400			
1	Enveloppe REMBT 450		
1	Jeu de Barres 450 - 9 Plages		
1	Module Reseau 240		
1	Module RCP400		
1	Raccordement 240 AI		
1	MALT Type F		
5 Plages Restent Libres			

- A1 - A2 -  
A Charge ENEDIS  
Pose Cable BT 3x240+1x115 A1

- A1 -  
Confection  
JNI 240/240

Pose TPC 160 - 10,00m

- A2 -  
RMBT 450 - 9 Plages  
+ Module RCP 400