

DOSSIER DE PRESSE

2 OCTOBRE 2023

TRANSITION
ÉCOLOGIQUE

ENSEMBLE
TOUTE ACTION
EST BÉNÉFIQUE

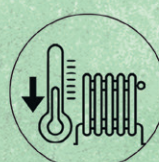
Saint-Herblain

VILLE & NATURE



saint-herblain
La Ville

VÉGÉTALISER LES COURS D'ÉCOLES ET LES CRÈCHES



Depuis 2014, de nombreux projets ont été menés pour accompagner la transition écologique. Elle fait partie des objectifs prioritaires et est prise en compte dans la plupart des actions municipales avec une analyse en amont de l'impact qu'elles ont de positif ou de négatif sur l'environnement.

À Saint-Herblain, Ville verte et solidaire, l'accompagnement des plus fragiles demeure une priorité du mandat car ce sont eux qui sont les premiers affectés.

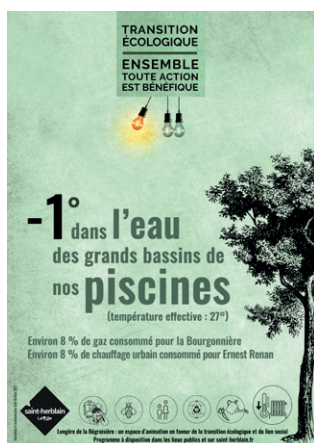
Sobriété énergétique

Saint-Herblain agit activement dans ses domaines de compétences et a notamment lancé depuis 2014 un important plan de rénovation et d'isolation de ses bâtiments (50 M€ entre 2014 et 2026 sont investis), ce qui a réduit de 12 % la consommation énergétique.

La Ville assure également le renouvellement de son parc de véhicules : entre 2020 et 2023, 1,5 millions d'euros ont ainsi été consacrés à l'électrification de la flotte.

Saint-Herblain installe également des panneaux photovoltaïques. Près de 20 000 m² de panneaux sont déjà installés et 1 600 autres m² sont programmés.

Enfin, pour réduire les déplacements, la Ville a développé des outils numériques, l'accès aux services en proximité, des aménagements pour favoriser les circulations douces.



Longère de la Bégraisière

En 2019, la Ville a ouvert la Longère de la Bégraisière, équipement phare dédié à la transition écologique et au lien social, il a notamment pour vocation d'informer et de sensibiliser aux grands enjeux de développement durable et de respect du vivant.



► **3 550** : c'est le nombre de personnes qui ont participé à une animation en 2022

Ville et Nature

La dimension écologique, en complément de la transition énergétique, est également fortement prise en compte dans de nombreuses actions municipales.

A titre d'exemples : l'entretien éco-responsable des espaces verts, le développement du jardinage citoyen, la place croissante accordée aux arbres et le projet une naissance = un végétal planté...

Préserver le Cours Hermeland

Le Cours Hermeland illustre bien, à lui seul, tous ces aspects. Par la continuité écologique qu'il offre du Nord au Sud de la commune, en passant par des rivières et plans d'eau, il constitue une « trame verte et bleue », favorable au maintien de la biodiversité. Il est aussi un lieu de déplacements doux, un extraordinaire îlot de fraîcheur dans la ville lors des fortes chaleurs, un espace pédagogique et un support de sensibilisation à l'environnement, à travers notamment les nombreuses activités proposées à la Longère de la Bégraisière.





VÉGÉTALISER LES COURS D'ÉCOLES ET LES CRÈCHES

Le changement climatique actuel oblige à repenser profondément la manière dont nous aménageons les villes. C'est pourquoi nous avons souhaité lancer **un grand programme de renaturation des cours des écoles et des crèches.**

L'objectif ? Faire de ces lieux de véritables îlots de fraîcheur en période estivale. L'enjeu est de taille car nous savons que les enfants sont parmi les plus fragiles face aux fortes chaleurs. Planter des arbres, des arbustes et des haies, débitumer et créer des espaces de pleine terre... toutes ces actions concourent à abaisser la température ressentie. C'est aussi une formidable occasion de rapprocher les enfants du vivant, eux qui seront les ambassadeurs des transitions à venir. Dans les prochaines années, ces espaces vont bénéficier au bien-être des enfants et du personnel qui y vivent.



La crèche Confetti



Comment ?

En modifiant les revêtements des sols, et en débitumant quand cela est possible, ce qui permet de favoriser l'infiltration de l'eau de pluie nécessaire à la vie du sol.

En accueillant la végétation et en adaptant le mobilier pour offrir ombrage, fraîcheur, bienfaits et bien-être. Mais aussi pour favoriser la biodiversité, l'observation et l'éducation à l'environnement.

En aménageant différents espaces, pour que chaque enfant y trouve sa place selon ses envies du moment.

Les bienfaits de la renaturation

Des extérieurs plus frais et plus agréables.

Un cadre de vie favorable à l'éveil à l'environnement.

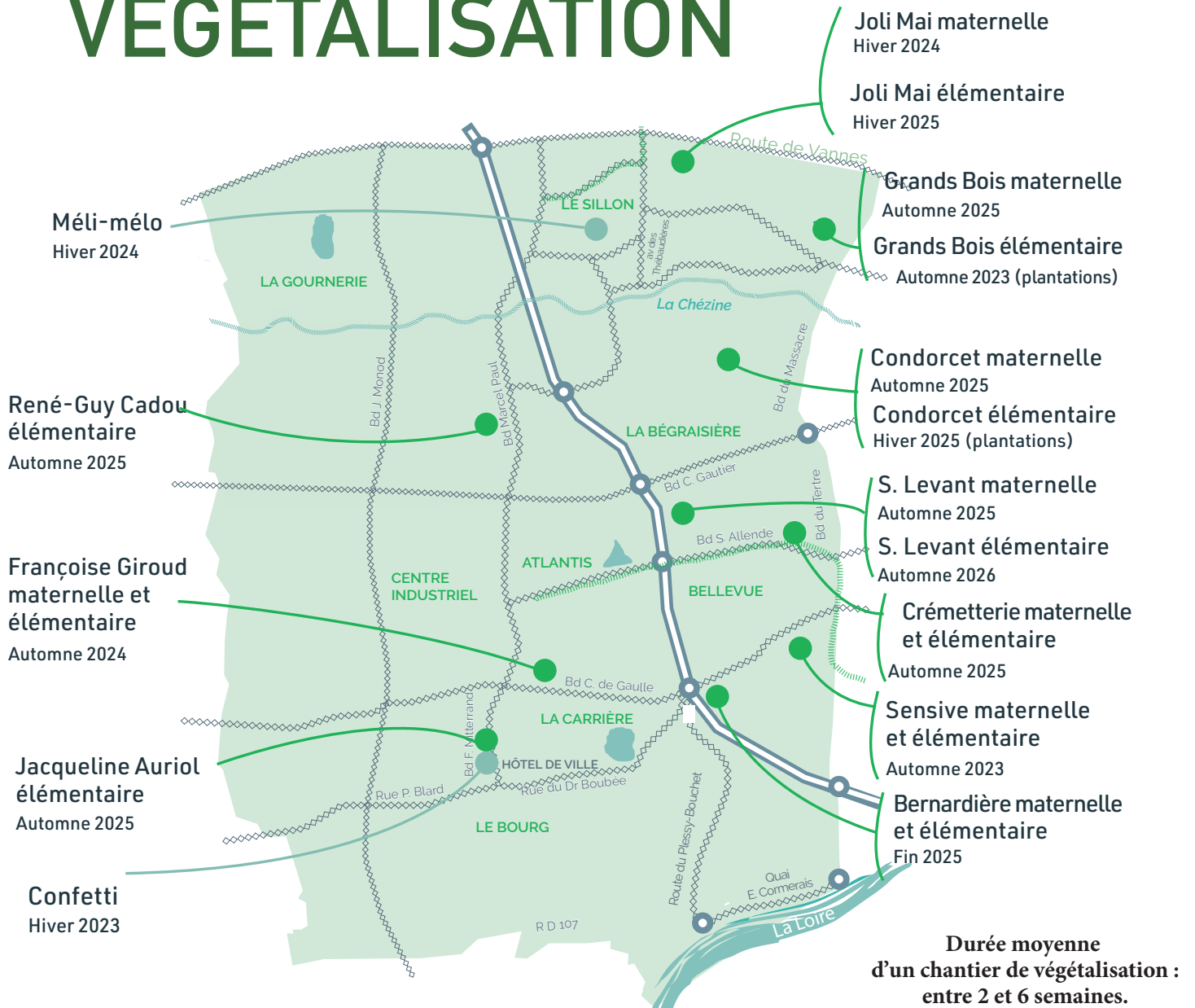
Une reconnexion des enfants à la nature.

Des usages et des pratiques pédagogiques diversifiées en extérieur.

Des récréations plus apaisées.

Planning prévisonnel au verso ▶

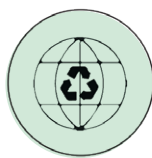
Planning prévisionnel de VÉGÉTALISATION



Déplacements



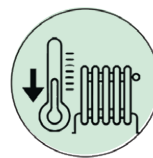
Solidarités



Déchets



Environnement



Énergies



Biodiversité



Hôtel de Ville
2 rue de l'Hôtel-de-Ville - BP 50167
44802 Saint-Herblain cedex T 02 28 25 20 00

Service information et communication
02 28 25 20 31 - 02 28 25 20 28



ou 100% recyclé