

Nantes Métropole

Direction Générale Ressources
Département Finances Marchés et Performance
- juin 2023 -

Le rapport annuel 2022

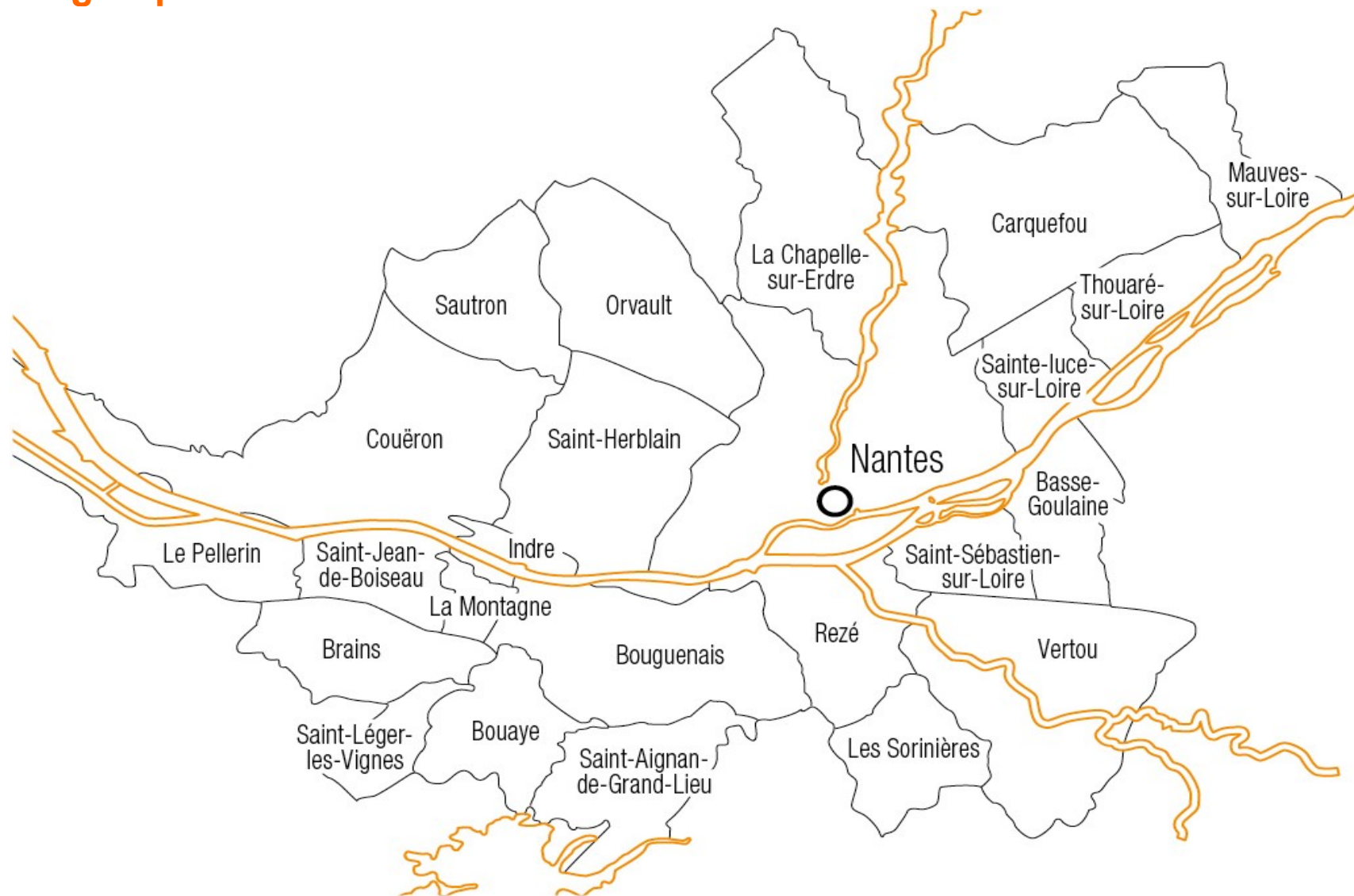
Direction Générale Ressources – Département Finances Marchés et Performance – juin 2023



- Quelques éléments du paysage métropolitain
- Présentation de l'action de Nantes Métropole
- Synthèse financière de l'année
- Synthèse de l'activité des Pôles pour Nantes

La Métropole de Nantes regroupe 24 communes :

- Basse-Goulaine
- Bouaye
- Bouguenais
- Brains
- Carquefou
- Couëron
- Indre
- La Chapelle-sur-Erdre
- La Montagne
- Le Pellerin
- Les Sorinières
- Mauves-sur-Loire
- Nantes
- Orvault
- Rezé
- Saint-Aignan-de-Grand-Lieu
- Saint-Herblain
- Saint-Jean-de-Boiseau
- Saint-Léger-les-Vignes
- Saint-Sébastien-sur-Loire
- Sainte-Luce-sur-Loire
- Sautron
- Thouaré-sur-Loire
- Vertou



Avec **3 794 agents (ETP)**, Nantes Métropole intervient au service de **665 200 habitants** en exerçant les principales **compétences suivantes** :

- ✦ Transports et déplacements
- ✦ Espaces publics, voirie, propreté et éclairage public
- ✦ Déchets
- ✦ Environnement et énergie
- ✦ Eau et assainissement
- ✦ Logement et habitat
- ✦ Développement économique
- ✦ Enseignement supérieur, recherche et innovation
- ✦ Emploi
- ✦ Europe et attractivité internationale

Nantes Métropole exerce également les principales compétences facultatives suivantes :

- Hébergement des gens du voyage
- Actions foncières : élaboration et gestion du programme d'action foncière
- Actions et réalisations en faveur des personnes en situation de handicap
- Participation - à la demande et en concertation avec les communes - à l'aménagement de promenades le long des cours d'eau, ainsi qu'à la valorisation des espaces naturels à vocation de loisirs et d'éducation à l'environnement
- Lutte contre les pollutions, la prévention des risques (y compris majeurs)
- Grands équipements, dont le Zénith, la Cité des Congrès, le parc des expositions de la Beaujoire, le Musée d'Arts, le Muséum d'histoire naturelle, le Château des ducs de Bretagne et le Musée d'Histoire de Nantes, le Planétarium, le Musée Jules Verne, le Chronographe de Rezé, le stade de la Beaujoire, le palais des sports de Beaulieu, le Stadium...
- Équipements pour l'enseignement supérieur et la recherche



- Quelques éléments du paysage métropolitain
- **Présentation de l'action de Nantes Métropole**
- Synthèse financière de l'année
- Synthèse de l'activité des Pôles pour Nantes

Présentation de l'action de Nantes Métropole

- Une métropole innovante, créative, attractive et rayonnante
- Une métropole du bien-vivre ensemble et de la solidarité
- Une métropole engagée pour la transition écologique et énergétique

La montée en puissance du projet métropolitain



- ❖ **Le pacte métropolitain, socle du dispositif pour plus de solidarité et d'efficacité**
- ❖ **Le pacte de gouvernance pour asseoir les relations entre les communes et la Métropole**
- ❖ **L'alliance des territoires** : pôle métropolitain Nantes-Saint-Nazaire (PMNSN), pôle Loire-Bretagne (PMLB), Pays de Retz
- ❖ **L'innovation et le numérique au service du bien commun** : soutien à la médiation numérique pour tous, Nantes Digital Week
- ❖ **Les partenariats institutionnels** : pierre angulaire d'un développement cohérent et complémentaire

Un dialogue citoyen qui s'affirme, une transition écologique en action, un projet de collectivité concerté

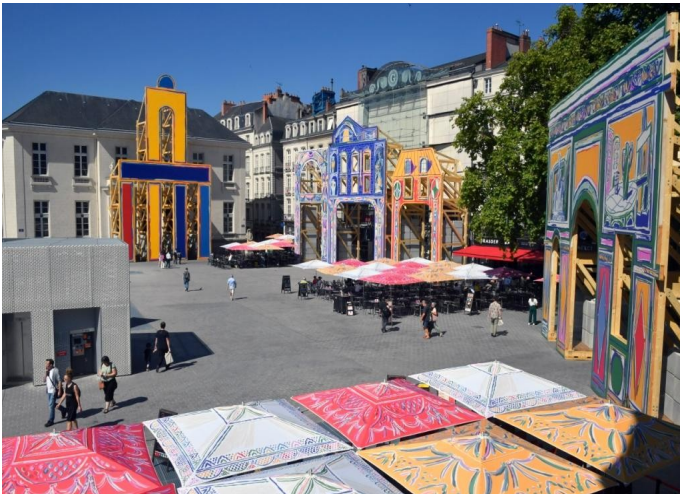


- ❖ **Le pacte de citoyenneté : garant de la qualité et de l'efficacité des démarches participatives métropolitaines** (convention citoyenne, débat public, concertation...)
- ❖ **Une implication citoyenne au soutien des transitions démocratiques, écologiques et sociales**
- ❖ **Le projet de collectivité 2020-2026 construit avec une phase de recueil auprès des agents**



Une métropole tournée vers l'extérieur via des actions fortes et des partenariats fructueux

- ✦ **Une métropole ouverte à l'international** : partenariats au Québec, en Haïti, à Recife, soutien aux associations...
- ✦ **Une métropole au cœur des réseaux européens** : EUROCITIES, AFCCRE/CCRE, SGI Europe, partenariat privilégié avec Hambourg...
- ✦ **Un parcours de citoyenneté européenne et internationale** : dispositif Nantes Creative Generations, espace Europa Nantes, temps fort « Place auX mondeS »...



L'offre touristique, vecteur de rayonnement

- ✦ **Une métropole créative et attractive** : Le VAN, le Voyage dans le Vignoble, Estuaire, la Galerie des Machines...
- ✦ **Le tourisme d'agrément** : après le Covid, une affluence retrouvée grâce à une offre riche toute l'année
- ✦ **Le tourisme d'affaires** en pleine relance
- ✦ **Le tourisme de proximité et le tourisme durable renforcés**



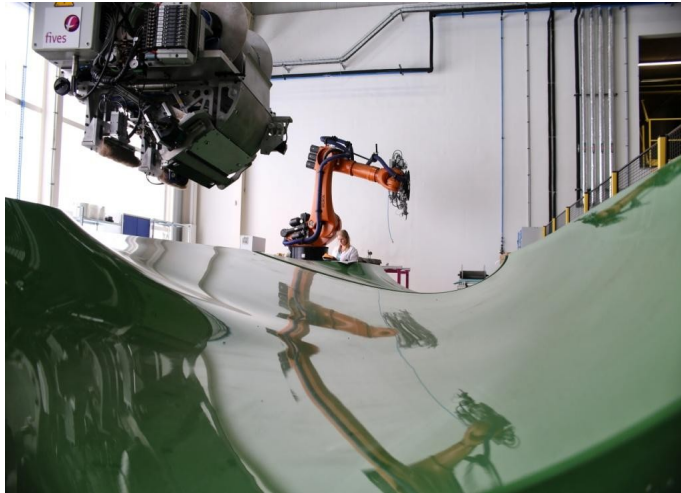
Impulser une politique culturelle ambitieuse et soutenir le sport de haut niveau

- ❖ **Une politique culturelle tournée vers l'innovation** : Château des ducs de Bretagne, musée d'Arts, Chronographe, Muséum d'Histoire Naturelle, Musée Jules Verne, Planétarium...
- ❖ **Soutien au sport de haut niveau** : promotion de l'élite sportive, grands événements sportifs...

Développer l'enseignement supérieur et la recherche

- ❖ **Campus Nantes** : soutien de la Métropole aux établissements par le biais de conventions pluriannuelles (financement d'actions autour d'axes stratégiques)...
- ❖ **Nantes Université** : création officielle d'un nouvel établissement public d'ESR
- ❖ **Les démarches Recherche-Formation-Innovation** : assurer la cohérence avec les filières d'excellence métropolitaine
- ❖ **Soutien à l'accueil de chercheurs internationaux (« Connect Talent »)**...

Une métropole qui se veut novatrice et audacieuse



🚀 **Accompagner la création, l'innovation et l'expérimentation :**

- structuration de l'offre universitaire en matière d'innovation (dispositif Fil'Innov) ;
- soutien à l'entrepreneuriat étudiant (PEPITE, « Odysée », « Les Entrep' »...) ;
- aide à la création d'entreprises innovantes via le financement d'Atlanpole ;
- soutien aux pôles de compétitivité et aux clusters (Atlanpole Biothérapies, Pôle EMC2, Pôle Mer Bretagne Atlantique, Valorial...) ;
- développement de l'expérimentation (Nantes City Lab, projet européen « mySMARTLife »)...

🚀 **Soutenir les filières stratégiques et émergentes du territoire :**

- santé du futur (Station S, Fonds d'innovation en santé...) ;
- alimentation (Min, Agropolia...) ;
- manufacturing (IRT Jules Verne, ReUse Carbone...) ;
- maritime (Sailing Lab, Wind Ship) ;
- numérique (French Tech Nantes, Halle 6...) ;



Économie et emploi responsables : vers un modèle de développement plus sobre et inclusif

❖ L'économie en transition

- Faire émerger et essayer des solutions pour encourager et accompagner les entreprises vers un développement économique responsable (soutien à l'entrepreneuriat, plateforme RSE...)
- Accompagner les mutations économiques du territoire (feuille de route territoriale ESS...)
- Soutenir les entreprises sur les champs de la transition écologique (Toits 100 % utiles, rénovation énergétique du tertiaire...)

❖ L'emploi et l'insertion professionnelle par l'insertion économique : services de la Maison de l'Emploi et de la Mission Locale, Fonds d'Aide aux Jeunes, levée des freins à l'emploi et prévention des discriminations, sécurisation des parcours vers l'emploi des plus fragilisés et des publics prioritaires...

❖ La programmation économique de la fabrique de la ville : la nécessaire prise en compte de l'enjeu écologique et du changement climatique dans l'étalement urbain



Un développement urbain ambitieux en faveur des habitants et de l'attractivité du territoire

❖ Des lieux qui se transforment

- L'île de Nantes : un projet urbain d'envergure pour consolider le cœur d'agglomération (nouveau quartier République, Halles 1 et 2 du quartier de la création...)
 - Le centre historique : un cœur de Métropole qui poursuit sa mutation (secteur Feydeau-Commerce, tour Bretagne, abords Mairie...)
 - Petite-Hollande – Bords de Loire : le projet « Loire au Cœur » se précise (quai de la Fosse, pont Anne-de-Bretagne, périmètre Hôtel Dieu...)
 - Bas Chantenay, Pirmil- les Isles...
 - Les projets de la politique de la Ville dans le cadre de l'ANRU et hors ANRU (Grand Bellevue, Bottière Pin-Sec, Nantes-Nord, Dervallières, Château à Rezé, Plaisance à Orvault...)
- ### ❖ Des grands projets d'équipement structurants : nouvelle gare de Nantes, projet de transfert des installations ferroviaires de Nantes État, bâtiment universitaire rue Bias, CHU et quartier de la santé



Présentation de l'action de Nantes Métropole

- Une métropole innovante, créative, attractive et rayonnante
- Une métropole du bien-vivre ensemble et de la solidarité
- Une métropole engagée pour la transition écologique et énergétique



Produire des logements pour tous

- ❖ Une politique de peuplement métropolitaine structurée pour faciliter l'accès au parc social et la mobilité résidentielle des locataires
- ❖ Un Programme Local de l'Habitat (PLH) 2019-2025 qui conforte les ambitions quantitatives et qualitatives de la politique de l'habitat métropolitaine
- ❖ Le logement abordable, une offre en progression
- ❖ La réponse aux besoins spécifiques en logement : étudiants / jeunes actifs, personnes en situation de handicap, personnes âgées, ménages défavorisés
- ❖ L'initiative métropolitaine pour l'habitat participatif : 10 projets en cours en 2022...
- ❖ L'amélioration du parc privé et social existant

L'accompagnement social lié au logement

- ❖ Le fonds de solidarité logement (FSL) : outil essentiel en faveur du maintien dans le logement
- ❖ Le Service d'intermédiation énergie (Slime) : outil complémentaire du FSL pour repérer des situations de précarité énergétique
- ❖ Le plan « logement d'abord » en faveur des personnes sans-abri et vulnérables

L'égalité, axe central du bien vivre ensemble



👉 Accueillir les gens du voyage

- Améliorer l'offre d'accueil en réalisant de nouvelles aires
- Accueillir les grands passages estivaux
- Développer une offre d'habitat en faveur des gens du voyage en ancrage territorial...

👉 Agir pour l'accessibilité universelle

- Renforcer l'accessibilité de la Métropole (continuités piétonnes, transports en commun...)
- Agir pour un habitat inclusif
- Garantir le droit à la citoyenneté...



👉 Agir pour l'égalité entre les femmes et les hommes

- Favoriser l'entrepreneuriat féminin sur le territoire
- Appuyer les initiatives pour l'égalité salariale
- Lutter contre toutes les violences faites aux femmes...

👉 Accueillir les migrants d'Europe de l'Est

- Résorber les bidonvilles et accompagner leurs habitants dans une démarche d'insertion....



Une métropole conçue pour favoriser la cohésion sociale

✦ Aménager une ville durable et accessible pour tous

- Lancement de la première modification du Plan Local d'Urbanisme métropolitain (PLUm)
- Approfondissement du projet de territoire pour tendre vers l'objectif du Zéro Artificialisation Nette
- Pilotage d'opérations d'aménagements en ZAC : près de 30 % de la production de logements
- Des entrées d'agglomération déclarées d'intérêt métropolitain

✦ Se mobiliser pour l'égalité des territoires

- Une évaluation participative du contrat de ville pour rendre compte des réalisations et identifier des leviers d'actions pour demain
- Des conseil citoyens impliqués dans la vie de leur quartier, l'évaluation du contrat de ville et les assises des solidarités
- Un appui aux initiatives locales (solidarité alimentaire, médiation numérique...)

Présentation de l'action de Nantes Métropole

- Une métropole innovante, créative, attractive et rayonnante
- Une métropole du bien-vivre ensemble et de la solidarité
- Une métropole engagée pour la transition écologique et énergétique

Des objectifs climatiques et énergétiques à la hauteur des enjeux

🔥 Plan Climat Énergie et transition énergétique

- Un engagement de longue date en matière de lutte contre le changement climatique
- Des efforts en faveur de la neutralité carbone reconnu à l'international
- La poursuite des dispositifs d'animation, conseils et accompagnements pour les particuliers
- L'accompagnement à la rénovation énergétique des maisons et copropriétés
- La rénovation énergétique des logements sociaux et du parc tertiaire
- Une politique publique de l'énergie volontaire
- Des réseaux de chaleur en expansion
- Un territoire producteur d'énergies renouvelables
- Des collectivités exemplaires indépendamment de leur taille
- L'optimisation de l'éclairage public, des panneaux lumineux et des commerces





Une politique de déplacements concertée, adaptée et en action

🚩 Déplacements urbains : la mise en œuvre des objectifs du PDU

- Poursuite du renouvellement du matériel roulant (nouveaux busway GNV)
- Nouveaux projets d'aménagement d'axes cyclables
- Approbation du schéma stratégique piéton métropolitain
- Mise en place d'une tarification solidaire mobilités...



🚩 Des réseaux de déplacements organisés, complémentaires et accessibles

- Une évolution de l'offre en septembre 2022
- La projet de transformation du pont Anne-de-Bretagne avance
- Mise en service du nouveau pôle d'échanges bus sur le parvis sud de la gare de Nantes
- Mise en place d'une voie réservée au transports collectifs boulevard de la Vendée...

Encourager une mobilité apaisée au bénéfice de tous les usagers

✦ Favoriser une mobilité de proximité douce et apaisée

- Des actions en faveur du vélo et de la marche
- Améliorer la sécurité routière et favoriser la prévention des scolaires

✦ Accompagner le changement de comportement de mobilité

- Les aides à l'achat et la location de vélos
- L'accompagnement des entreprises
- Les actions de sensibilisation au changement de comportement
- La mise à disposition d'outils d'information multimodaux et l'ouverture des données

✦ Une offre de stationnement qui s'étoffe

- Parc-relais : l'offre se poursuit autour du réseau de transports collectifs
- Les parcs de stationnement dans le centre-ville de Nantes
- Les aires de covoiturage
- Des bornes de recharge pour véhicules électriques à disposition



Réduire, trier, collecter, valoriser les déchets



- ✔ La Politique Publique Déchets, au service de la transition écologique
- ✔ Un nouveau programme local de prévention des déchets ménagers et assimilés
- ✔ Sensibilisation des publics à la réduction et au tri des déchets
- ✔ Développement du compostage
- ✔ Prévention du gaspillage alimentaire
- ✔ Des déchèteries plus adaptées avec le développement de nouvelles filières
- ✔ La collecte des déchets optimisée
- ✔ Des déchets traités et valorisés

La gestion du cycle de l'eau



- ✔ Sécheresse 2022 : une mobilisation autour de la sobriété en eau
- ✔ Une nouvelle tarification de l'eau
- ✔ Usine de la Roche : fin de la 2^e phase des travaux
- ✔ Assainissement : démolition préalable à la construction du bassin de stockage et de restitution des eaux usées de Barbin
- ✔ Une ambition pour la GEMAPI qui se structure

Préoccupations environnementales et services urbains



❖ **Préserver la biodiversité**

- Préserver et reconquérir la biodiversité du territoire
- Étendre la part de l'arbre et préserver les forêts urbaines

❖ **Soutenir une agriculture durable**

- Accompagner les agriculteurs souhaitant s'installer sur le territoire
- Un projet alimentaire territorial qui se déploie

❖ **Prévenir les risques et les pollutions**

- Tendre vers un territoire résilient pour gérer les chocs et les surmonter
- Des dispositifs dédiés à la gestion des risques et des crises (CRAIOL, COPRE...)
- L'application locale de la directive européenne inondation
- Risques émergents, pollutions et nuisances : contribuer à la santé des habitants (Plan de Protection de l'Atmosphère...)
- Vidéoprotection : participation à la sécurisation et gestion de l'espace public

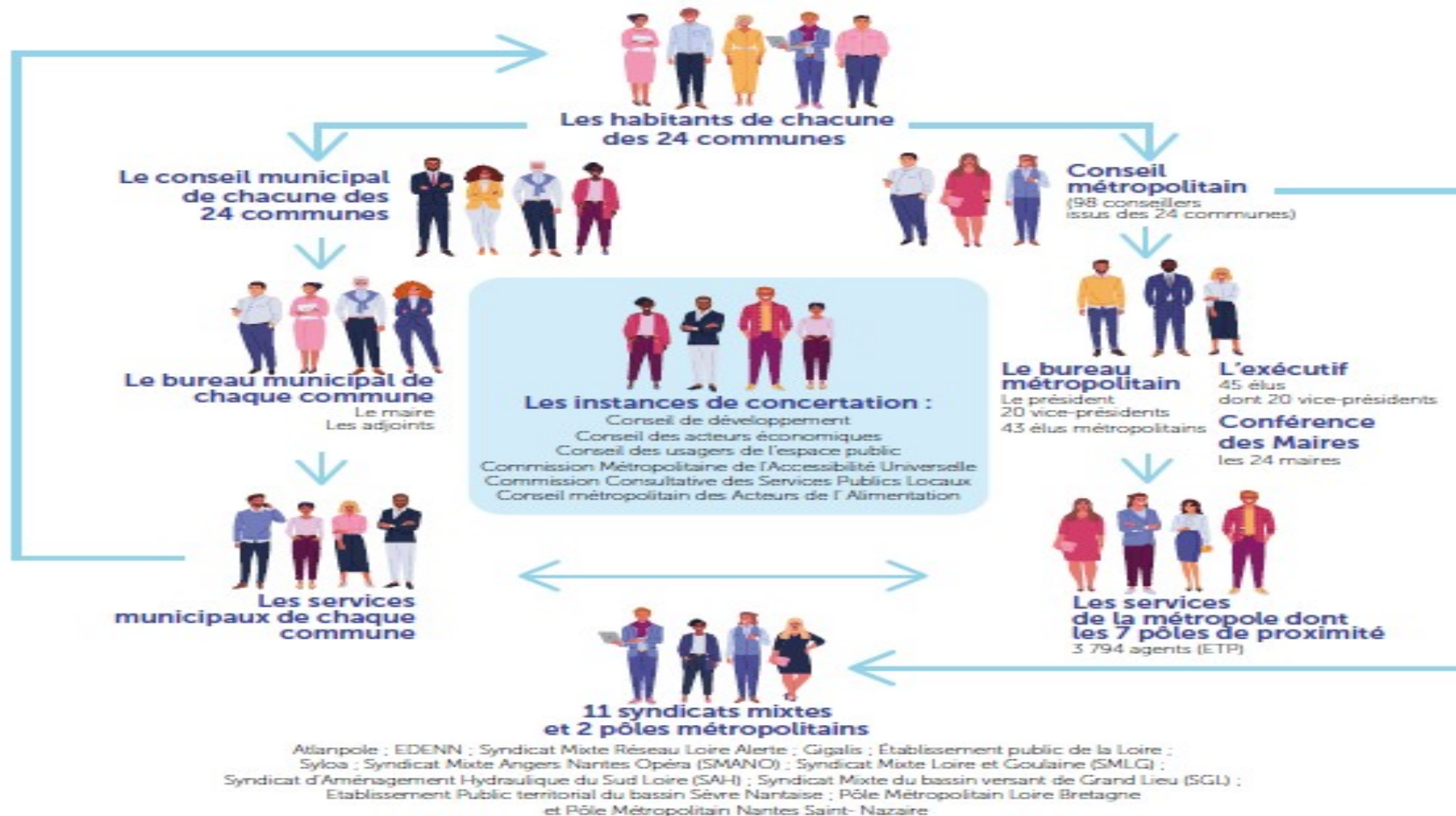




- Quelques éléments du paysage métropolitain
- Présentation de l'action de Nantes Métropole
- **Synthèse financière de l'année**
- Synthèse de l'activité des Pôles pour Nantes



L'intercommunalité au service des habitants de Nantes Métropole



L'année 2022 illustre notre stratégie financière et préserve les équilibres financiers de la collectivité

☞ La progression globale des dépenses de fonctionnement est égale à l'évolution des recettes de fonctionnement en 2022.

☞ 366,2 M€ d'investissements réalisés tous budgets en 2022 (372,3 M€ en 2021) traduisant la concrétisation de nos engagements politiques.

☞ Un niveau de dette qui atteint le milliard d'€ d'encours en 2022, tout en restant dans la moyenne de la strate en € / habitant.

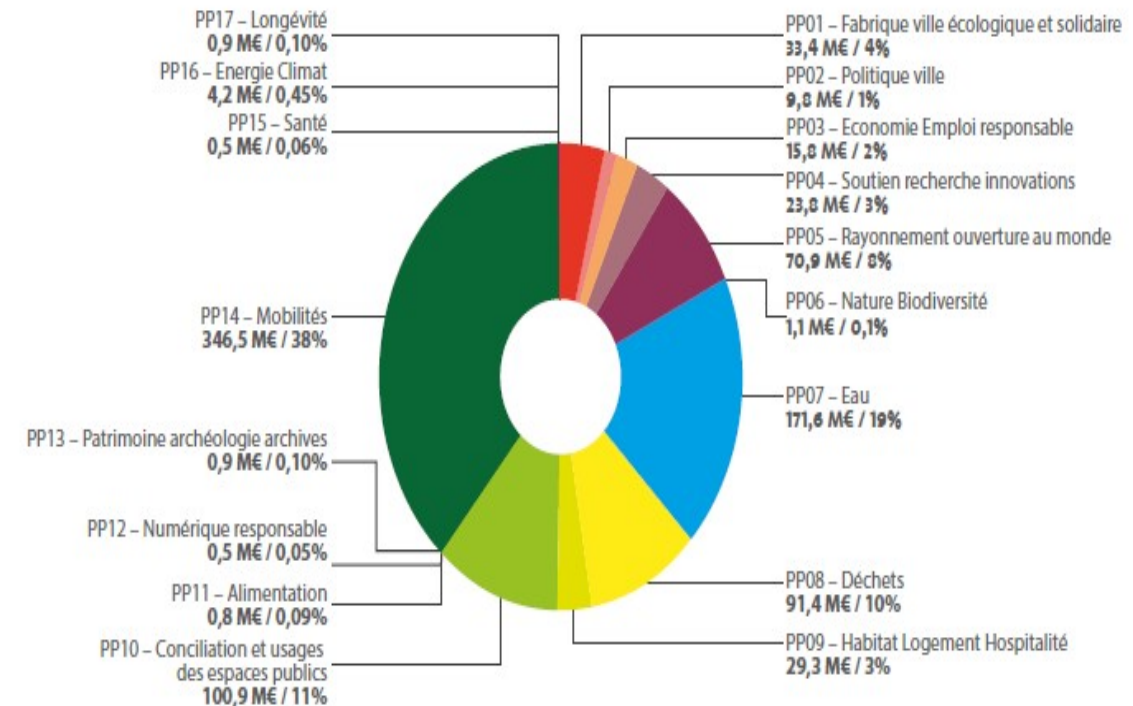
☞ L'épargne nette dégagée finance près de 42 % des investissements globaux et confirme une situation financière saine, avec une capacité de désendettement stabilisée de 4,1 ans au CA 2022

... et témoigne de la volonté d'action du mandat avec de nombreuses réalisations de politiques publiques, pour :

- ✓ Les mobilités
- ✓ L'eau
- ✓ Les espaces publics
- ✓ Les déchets
- ✓ L'habitat
- ✓ La politique de la ville et la fabrique de la ville écologique et solidaire

La structure des dépenses totales par politiques publiques en 2022

(fonctionnement + investissement, 941,3 M€ tous budgets confondus)



Les dépenses directement affectées aux politiques publiques s'élèvent à 941,3 M€.

Une situation financière saine fin 2022

Tous budgets confondus, les recettes de fonctionnement atteignent 1,07 milliard d'euros et les dépenses de fonctionnement s'élèvent à 819,5 M€ (frais financiers inclus).

Les niveaux d'épargne sont conséquents à près de 250 M€ d'épargne brute et plus de 152 M€ d'épargne nette, finançant 42 % des investissements réalisés en 2022.

Tous budgets, une progression similaire des dépenses et des recettes de fonctionnement en 2022 : +5,7% pour les dépenses et +5,8% pour les recettes

366,2 M€ d'investissements réalisés sur le territoire métropolitain (24 communes), soit 28,5% des dépenses totales et 39% des dépenses de politiques publiques

TOUS BUDGETS (en M€)	CA 2020	CA 2021	CA 2022
1 Recettes réelles de fonctionnement	970,6	1 011,0	1 069,2
2 Dépenses réelles de fonctionnement (hors frais financiers)	729,3	764,5	807,9
3 Épargne de gestion = 1-2	241,2	246,5	261,3
Taux épargne de gestion	24,9%	24,4%	24,4%
4 Frais financiers	10,9	10,5	11,6
5 Épargne brute = 3-4	230,3	236,1	249,7
Taux épargne brute	23,7%	23,3%	23,4%
6 Remboursement en capital de la dette	79,2	84,3	96,9
7 Épargne disponible (nette) = 5-6	151,1	151,7	152,8
Taux épargne nette	15,6%	15%	14,3%
8 Recettes d'investissement (hors emprunt)	124,8	84,4	91,9
9 Dépenses réelles d'investissement (hors dette)	435,6	372,3	366,2
10 Besoin de financement = 9-8-7	159,7	136,1	121,6
Taux d'autofinancement	34,7%	40,7%	41,72%
11 Encours de dette au 31 décembre	908	949,3	1035,1
<i>Emprunts souscrits (hors mouvements neutres)</i>	163,6	125,7	165,6
12 Fonds de roulement au 31 décembre	82,7	72,1	116,1
13 Capacité de désendettement au 31/12/n – 11/5	3,9 ans	4 ans	4,1 ans

* en solde net de la mutualisation

Un ré-endettement programmé et maîtrisé :

1035,1 M€ de dette fin 2022 soit 1529€/hab.,

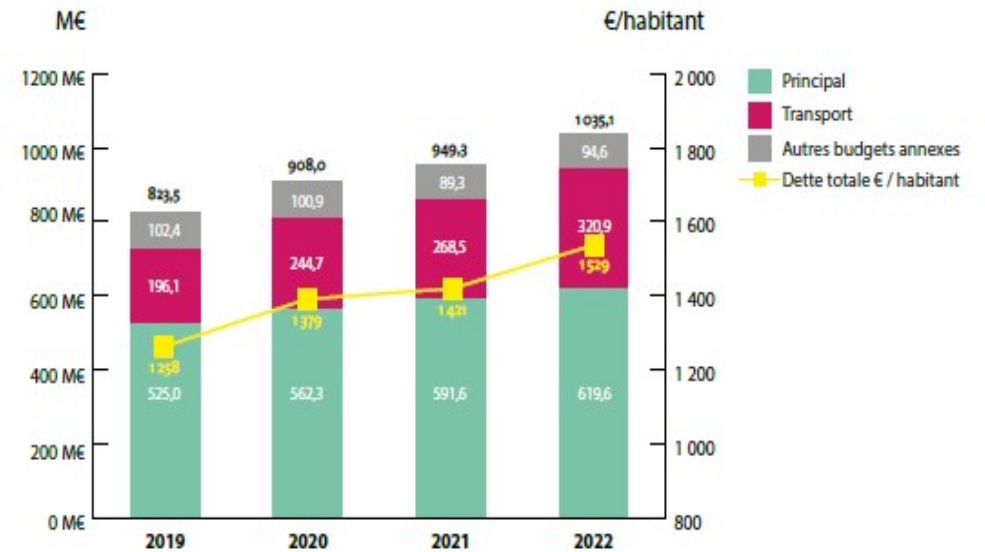
La capacité de désendettement est de 4,1 ans fin 2022 (to budgets)

Le taux moyen s'élève à 1,55 % en 2022 (1,06 % en 202 contre 2,05 % pour la moyenne des EPCI et villes de + de 1 000 habitants)

La dette est saine et sécurisée : 100 % sans risque

Elle est bien diversifiée entre les prêteurs et contractée à 60 taux fixes / 40 % taux variables

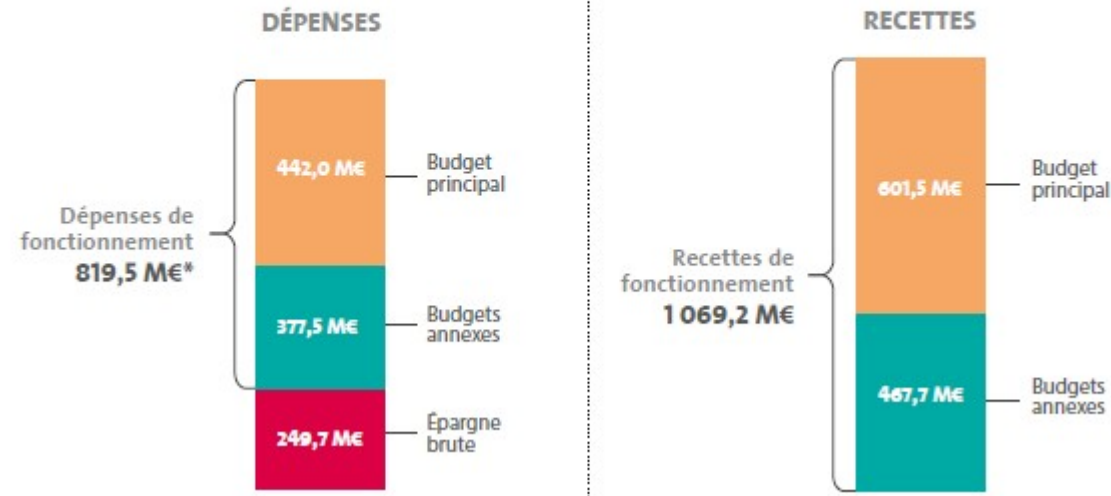
Évolution de l'encours total au 31/12



- Les dépenses réelles, tous budgets confondus, s'élèvent à **1282,6 M€**, dont **819,5 M€ pour le fonctionnement** :

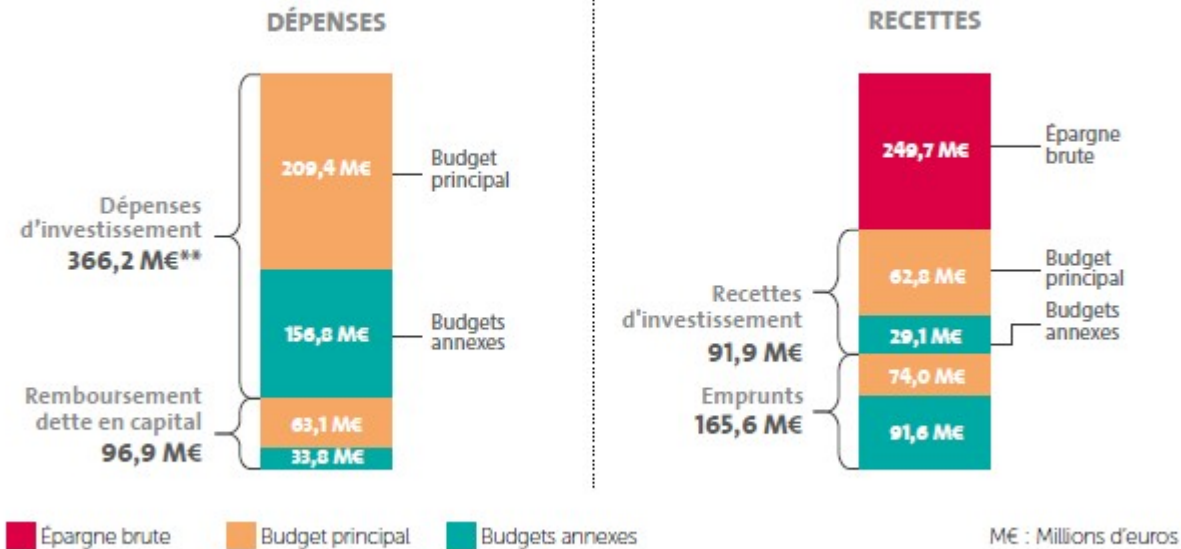
Compte administratif global de Nantes Métropole 2022

Fonctionnement : 819,5 M€*



- Les dépenses réelles, tous budgets confondus, s'élèvent à **1282,6 M€**, dont **366,2 M€ pour les investissements réalisés** :

Investissement : 366,2 M€**

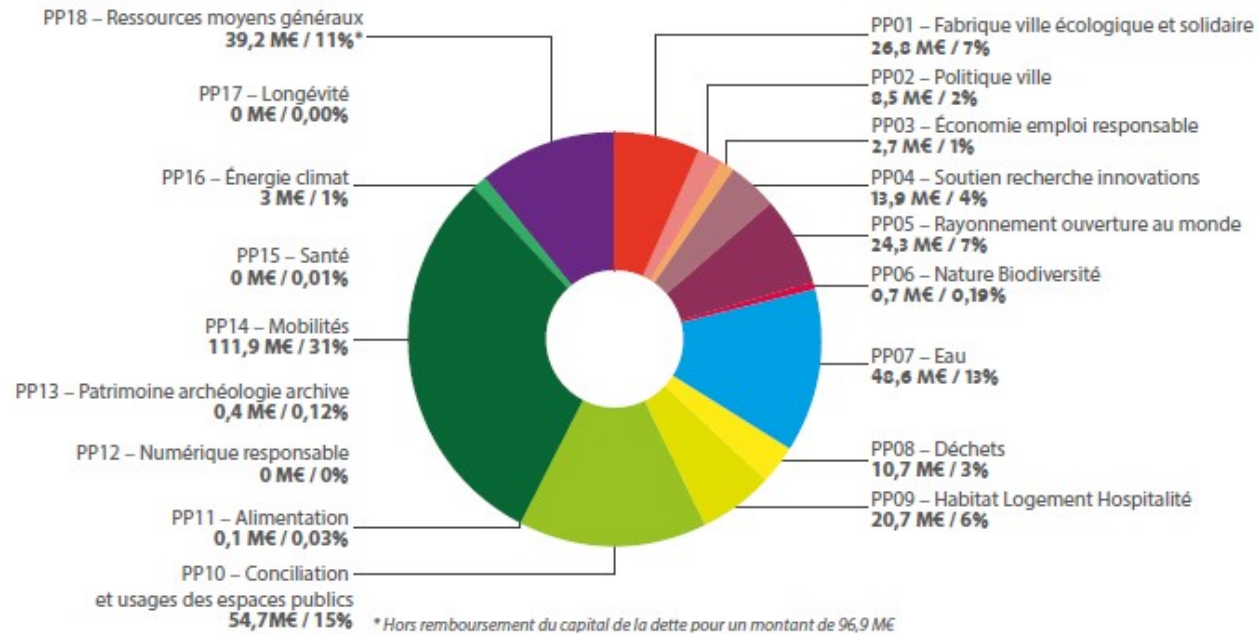


* Retraité des flux croisés entre budgets : 52 M€

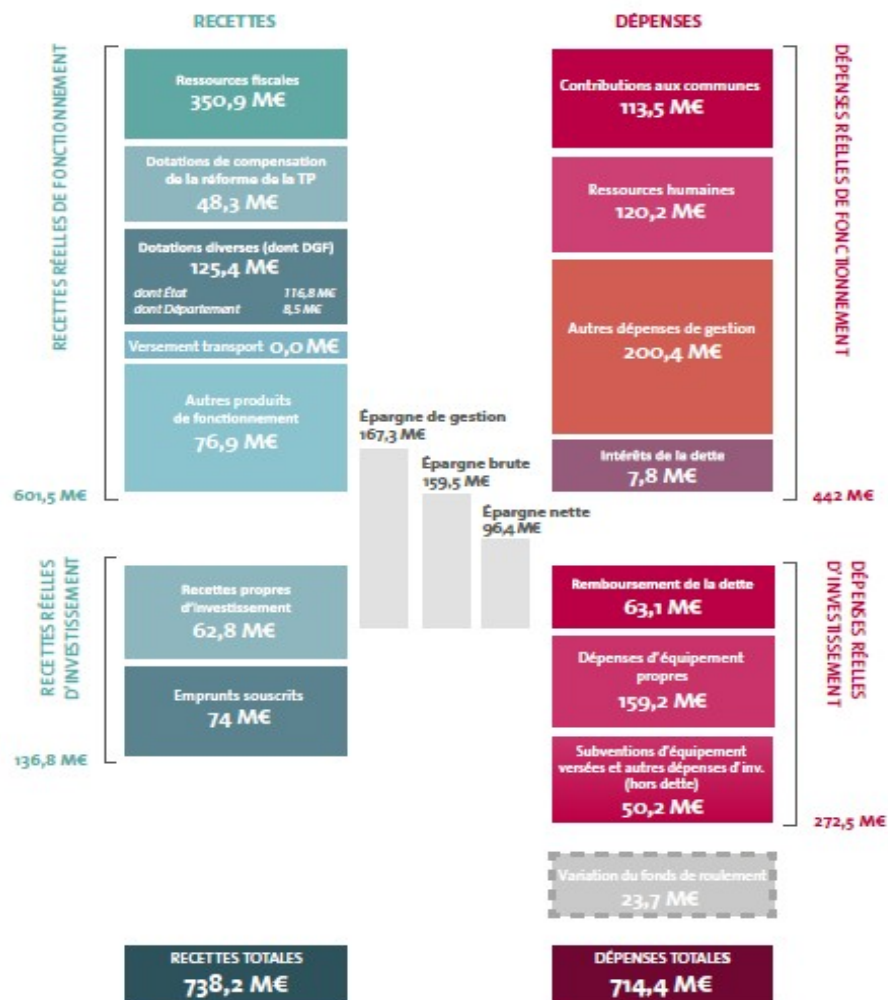
** Dépenses d'investissement hors remboursement de la dette en capital

366,2 M€ d'investissements réalisés, leur répartition par politique :

La structure des dépenses d'investissement par politiques publiques en 2022
(366,2 M€ tous budgets confondus, y compris moyens généraux*)



Les grandes masses du budget principal :



En 2022, les dépenses de fonctionnement progressent de 0,86% (+3,7 M€)

Elles intègrent un renforcement de la solidarité territoriale (à 113,5 M€, soit +6,7 M€), des charges courantes impactées par l'inflation (200,4 M€), ainsi qu'un effort pour le personnel (120 M€, +5,6 M€ soit +4,9%) mais leur évolution reste contenue avec des efforts de gestion poursuivis.

L'épargne nette s'élève à 96,4 M€ (112,9 M€ en 2021). Elle permet de financer 46% des investissements et de limiter le recours à l'emprunt : 74 M€ en 2022 (contre 85 M€ en 2021).

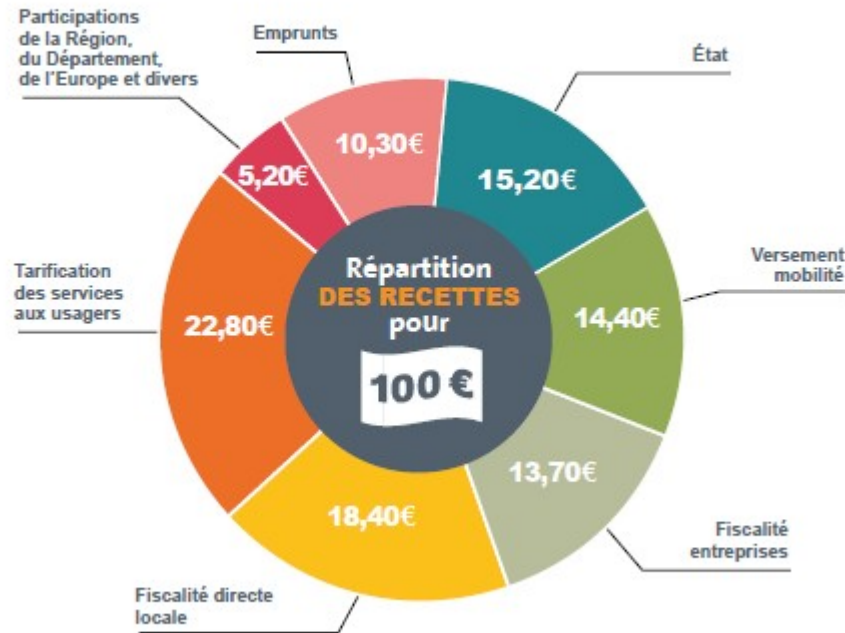
Les investissements s'élèvent à 209,4 M€ sur le budget principal (hors transports collectifs).

Une capacité de désendettement contenue de 3,9 ans fin 2022 avec une dette sécurisée (100% classée 1 A).

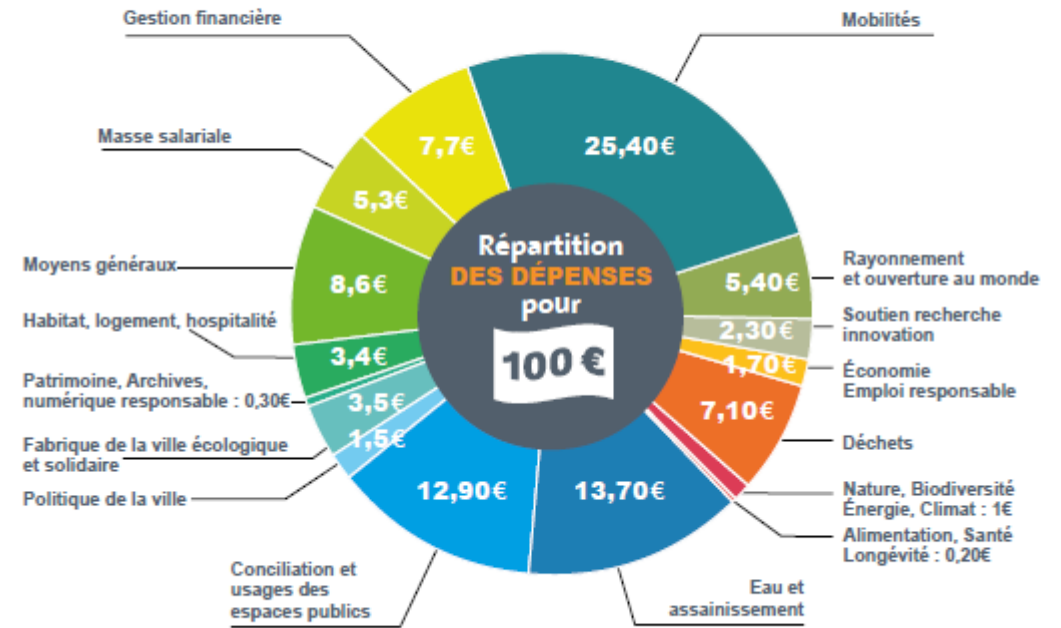
La Métropole affiche un résultat excédentaire cumulé au 31 décembre 2022 de 116,1 M€ (tous budgets), dont 44,9 M€ sur le budget principal.

Les dépenses et recettes pour 100€

Recettes pour 100 euros



Dépenses pour 100 euros



tous budgets confondus



- Présentation de l'action de Nantes Métropole
- Synthèse financière de l'année
- Synthèse de l'activité des Pôles