

# JE SUIS JEUNE

SAINT-HERBLAIN VILLE ACTIVE POUR SA JEUNESSE

3/17  
ans

mes vacances de  
**printemps**  
2025

Offres de loisirs  
Accueils de loisirs  
Stages sportifs  
Stages artistiques



00000 00047



[saint-herblain.fr](http://saint-herblain.fr)

saint-herblain  
La Ville



TRANSITION  
ÉCOLOGIQUE

ENSEMBLE  
TOUTE ACTION  
EST BÉNÉFIQUE



**PROFITEZ DU SPORT EN ACCÈS LIBRE DANS TOUTE LA VILLE !**



**CARTE DES INSTALLATIONS SPORTIVES DANS LE DÉPLIANT  
À DISPOSITION DANS VOS LIEUX PUBLICS**



[saint-herblain.fr](http://saint-herblain.fr)



Les vacances de printemps approchent à grands pas, les professionnels de l'enfance et de l'animation de la Ville de Saint-Herblain ont donc concocté un programme savamment dosé entre loisirs, sports et activités artistiques. De quoi parer aux éventuels « Qu'est-ce que je peux faire ? J'sais pas quoi faire ! ». Les vacances, temps du repos, représentent aussi une formidable occasion d'expérimenter, de rencontrer... En bref, de continuer à aiguiser sa curiosité !

Gratuites ou à tarif modéré selon les revenus de chaque famille, les activités sont à découvrir dans tous les quartiers de la ville. Bonnes vacances herblinoises !

*Bertrand Affilé*  
Maire de Saint-Herblain  
Vice-président de Nantes Métropole

**Plaquette vacances de printemps 2025**

« Offre 3/17 ans »

Hôtel de Ville de Saint-Herblain  
02 28 25 20 00 - saint-herblain.fr

Directeur de publication : Bertrand Affilé, Maire

Coordination : Audrey Gerbaud,  
responsable du pôle projets  
et supports de communication

Maquette : Elodie Mamet

Photos : Pexels, Shutterstock, Freepik

Impression :

Offset 5 - 1700 ex

Février 2025



## Sommaire

- **Offres de loisirs 10/13 ans et 14/17 ans . . . . 4**
- **Accueils de loisirs 3/10 ans . . . . . 8**
- **Stages sportifs 6/10 et 10/15 ans . . . . . 12**
- **Stages artistiques dès 8 ans . . . . . 16**
- Fiches de réservation . . . . . 20 à 23**

## Le droit aux loisirs pour tous les jeunes

La Ville de Saint-Herblain accueille tous les enfants quels que soient leurs différences, leurs handicaps, ou leurs particularités. Elle s'engage à mettre en place un accueil adapté, dans la mesure de ses possibilités, à chaque enfant, à travers un projet d'intégration défini par les parents, l'enfant et l'équipe d'animation en lien avec le projet de l'accueil de loisirs. Pour cela, une rencontre au préalable avec la famille et/ou les personnes qui s'occupent de l'enfant est indispensable. N'hésitez pas à signaler toute difficulté ou handicap de votre enfant lors de l'inscription. Vous serez mis en contact avec la personne responsable de l'activité afin de préparer au mieux son accueil.

## Une offre jeunesse soutenue par la CAF

La Ville de Saint-Herblain est soutenue financièrement par la Caisse d'allocations familiales (CAF) de Loire-Atlantique, dans le cadre de son service accueil de loisirs sans hébergement extrascolaire et de son offre de loisirs.



# MON PROGRAMME DE LOISIRS

10/13 ANS  
& 14/17 ANS

Inscriptions  
10-13 ans à partir  
du mercredi 19 mars

Dès 7h sur l'Espace familles  
ou dès 8h30 à l'accueil du  
Carré des services (fiche  
de réservation p.20)

Inscriptions  
14-17 ans  
dès maintenant

**DIRECTION DES JEUNESSES,  
DES SPORTS ET DE L'ACTION  
SOCIOCULTURELLE**

Le Carré des services publics  
15 rue d'Arras - 02 28 25 22 60  
inscriptions.djsas@saint-herblain.fr  
Adresse postale : Mairie de Saint-Herblain  
DJSAS - BP 50167 - 2 rue de l'Hôtel de Ville  
44802 Saint-Herblain Cedex  
Ouvert du lundi au vendredi  
de 8 h 30 à 12 h 30 et de 13 h 30 à 17 h 30  
espace-familles.saint-herblain.fr

Pendant les vacances de printemps, profitez des offres de loisirs proposées par la Ville et adaptées à toutes vos envies. Certaines activités sont même gratuites. Programmation détaillée pages 6 et 7.

## Infos pratiques

### Lieux et horaires

Du lundi au vendredi de 13 h 30 à 18 h  
Dans les centres socioculturels

Semaine du 7 au 11 avril

- au **Sillon**  
12 bis av. des Thébaudières  
*Quartier Nord*
- au **Grand B**  
11 rue de Dijon  
*Quartier Est*

Semaine du 14 au 18 avril

- à l'**Espace 126**  
126 bd François-Mitterrand  
*Quartier Bourg*
- au **Soleil Levant**  
Salle Condorcet,  
2 av. Condorcet  
*Quartier Centre*

### Comment s'inscrire ?

À partir du mercredi 19 mars :  
• dès 7 h sur l'Espace familles  
• dès 8 h 30 à l'accueil du Carré des services, 15 rue d'Arras (fiche de réservation page 20, uniquement pour les familles n'ayant pas la possibilité de réserver via l'Espace familles).

Seuls les dossiers à jour pour l'année 2024/2025 sont pris en compte.

### Les tarifs (sauf animations gratuites)

Selon quotient familial. Plusieurs tarifs selon les activités. Consultez le tableau ci-dessous et multipliez votre quotient familial par le taux d'effort pour connaître le montant de chaque activité. Un simulateur est également mis à disposition sur le site internet de la Ville.

Tarifs		Taux d'effort	Ex tarif QF 350	Ex tarif QF 500	Ex tarif QF 750	Ex tarif QF 1000	Tarif plafond
Loisirs 10/13 ans	Niveau 1	0,50 %	1,75 €	2,50 €	3,75 €	5 €	9,26 €
	Niveau 2	1 %	3,50 €	5 €	7,50 €	10 €	18,54 €

Ces tarifs sont doublés pour les non-Herblinois.

En cas d'annulation anticipée, par écrit au plus tard le vendredi de la semaine précédant l'activité avant 12 h :

- via l'Espace familles, sur le calendrier de l'enfant
- ou directement au Carré des services

Toute inscription non annulée au préalable et dans les conditions présentées ci-dessus sera facturée.

Absence pour raison médicale :

Fournir un certificat au plus tard trois jours après le désistement.

- sur l'Espace familles, rubrique "Signaler une absence"
- ou par courrier à la direction des jeunes, des sports et de l'action socioculturelle au Carré des services.

### Facturation unique

La facturation est désormais groupée pour l'ensemble des réservations de la famille. Un paiement unique vous sera demandé à chaque échéance pour toutes les activités souscrites.

## ▼ Animations

Du 7 au 11 avril de 13 h 30 à 18 h

**Centre socioculturel Le Grand B**  
11 rue de Dijon - Quartier Est

### Lundi 7 avril

Atelier pâtisserie « oeufs en chocolat »

12 places - Tarif niveau 1

Sortie accrobranche

8 places - Tarif niveau 2

Horaires différents : 11h - 18h

RDV à 11h au centre.

Prévoir pique-nique, gourde, casquette et tenue de sport.

### Mardi 8 avril

**1 Chantier participatif /  
peinture Station Mendès 2**

12 places - **Gratuit**

Piscine

8 places - **Gratuit**

Venir avec son matériel  
(bonnet, maillot, serviette).

Short de bain non autorisé.

### Mercredi 9 avril

**Top chef « meilleur pâtissier »**

8 places - Tarif niveau 1

**Stratégie et jeux d'opposition  
au dojo**

12 places - **Gratuit**

### Jeudi 10 avril

**2 Découverte et atelier radio à Jet FM**

12 places - Tarif niveau 2

Horaires différents : 10h - 17h

RDV à 10h au centre. Prévoir son pique-nique.

### Vendredi 11 avril

Animation vélo

8 places - **Gratuit**

Venir avec son matériel (vélo en bon état et casque). **Lieu de RDV différent : venir exceptionnellement au centre socioculturel du Sillon.**

Atelier créatif papeterie

12 places - **Gratuit**

## Centre socioculturel du Sillon

12 bis av. des Thébaudières - Quartier Nord

### Lundi 7 avril

Atelier poterie

12 places - Tarif niveau 1

Sortie accrobranche

8 places - Tarif niveau 2

Horaires différents : 11h - 18h

RDV à 11h au centre.

Prévoir pique-nique, gourde, casquette et tenue de sport.

### Mardi 8 avril

Piscine

8 places - **Gratuit**

Venir avec son matériel  
(bonnet, maillot, serviette).  
Short de bain non autorisé.

### Mercredi 9 avril

Sortie Canoë-kayak

8 places - Tarif niveau 2

Horaires différents : 11h - 18h

RDV à 11h au centre.

Prévoir pique-nique, gourde, casquette, tenue de sport et PAN (Préalable aux Activités Nautiques) à envoyer sur l'Espace familles avant le vendredi 28 mars.

Atelier créatif d'art floral

12 places - **Gratuit**

### Jeudi 10 avril

Jeux d'extérieur (Mölkky, pétanque...)

12 places - **Gratuit**

Activité jardinage

12 places - Tarif niveau 1

### Vendredi 11 avril

Animation vélo

8 places - **Gratuit**

Venir avec son matériel (vélo en bon état et casque).

Atelier pâtisserie

12 places - Tarif niveau 1

En cas d'absence le jour même, merci de nous prévenir par téléphone au 02 28 25 23 49.

## 1 Chantier participatif Station Mendès 2



La Station Mendès fait son retour. Participez à son embellissement en venant peindre toutes sortes de formes avec les encadrants du chantier.

**Mardi 8 avril - 13 h 30 à 18 h**  
Centre socioculturel Le Grand B  
(voir ci-contre)

## 2 Découverte et atelier radio à Jet FM



Le temps d'une journée, passez derrière le micro et devenez journalistes à la tête de votre émission de radio.

**Jeudi 10 avril - 10 h à 17 h**  
Centre socioculturel Le Grand B  
(voir ci-contre)

## 3 Mini-stage jeux sportifs / mosaïque



Profitez d'un mini-stage sur deux jours pour vous initier à différents jeux sportifs (soft archery, thèque et tchoukball) et réaliser des créations en mosaïque.

**Mardi 15 et mercredi 16 avril**  
9 h 30 à 18 h - Centre socioculturel  
Espace 126 (voir p.7)

# Animations

Du 14 au 18 avril de 13 h 30 à 18 h

**Centre socioculturel Espace 126**  
126 bd François-Mitterrand - Quartier Bourg

## Lundi 14 avril

Atelier décoration sur bois

12 places - **Gratuit**

Atelier poterie

12 places - Tarif niveau 1

## Mardi 15 avril

Piscine

8 places - **Gratuit**

Venir avec son matériel (bonnet, maillot, serviette).  
Short de bain non autorisé.

<sup>3</sup> Mini-stage jeux sportifs / mosaïque

12 places - **Gratuit**

Horaires différents : 9h30 - 18h

RDV à 9h30 au centre. Prévoir son pique-nique.

## Mercredi 16 avril

<sup>3</sup> Mini-stage jeux sportifs / mosaïque

12 places - **Gratuit**

Horaires différents : 9h30 - 18h

RDV à 9h30 au centre. Prévoir son pique-nique.

Atelier cuisine

12 places - Tarif niveau 1

## Jeudi 17 avril

Atelier peinture sur tee-shirt

12 places - Tarif niveau 1

## Vendredi 18 avril

Défis sportifs

12 places - **Gratuit**

Tournoi de jeux de société

12 places - **Gratuit**

## Centre socioculturel du Soleil Levant

Salle Condorcet, 2 av. Condorcet  
Quartier Centre

## Lundi 14 avril

Tournoi de tennis de table

12 places - **Gratuit**

Atelier création de drapeaux  
et étendards

12 places - Tarif niveau 1

## Mardi 15 avril

Piscine

8 places - **Gratuit**

Venir avec son matériel (bonnet, maillot,  
serviette). Short de bain non autorisé.

**LOISIRS**  
**10/13 ANS**

## Mercredi 16 avril

Fabrication d'arc  
ou de cabane en bois

12 places - Tarif niveau 1

Thèque / baseball

12 places - **Gratuit**

## Jeudi 17 avril

Atelier cuisine autour des fruits

12 places - Tarif niveau 1

Padel / tennis

12 places - **Gratuit**

## Vendredi 18 avril

Défis sportifs

12 places - **Gratuit**

Glisse urbaine (trotinette, skate...)

12 places - **Gratuit**

Venir avec son matériel (casque,  
protections, trotinette, skate).  
Pas de possibilité de prêt de matériel.

**LOISIRS**  
**14/17 ANS**

# Infos pratiques

## Comment s'inscrire ?

Dès maintenant, flashez le QR code  
et sélectionnez les activités qui vous  
intéressent. La Ville vous recontactera.

Retrouvez également le détail des activités 14/17 ans  
dans La Prog', rubrique « Focus vacances ».

Disponible dans les lieux publics de la ville  
(mairie, PRJ, Carré des services, centres  
socioculturels, Vigneau, MJC) et sur [saint-herblain.fr](http://saint-herblain.fr)

Pour toute information supplémentaire, n'hésitez pas  
à contacter le Pôle jeunesse au 02 28 25 23 49.



# Animations

**PRJ du Carré des services**  
15 rue d'Arras - Quartier Est

## Mardi 8 avril

Atelier cuisine

10 places - Tarif 5 €

Horaires : 9h30-17h

RDV à 9h30 au Carré des services.

## Jeudi 10 avril

Grand rallye urbain  
à Nantes

8 places - **Gratuit**

Horaires : 13h30-17h

RDV à 13h30 au Carré des services.

## Mardi 15 avril

Atelier radio à Jet FM

12 places - **Gratuit**

Horaires : 13h30-17h

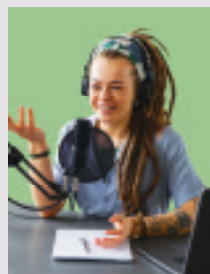
RDV à 13h30 au Carré des services.

## Jeudi 17 avril

Escalade et tir à l'arc  
à Pont Caffino

8 places - Tarif 8 €

Horaires : 9h30-17h . RDV à 9h30 au  
Carré des services. Prévoir pique-nique,  
gourde, casquette et tenue de sport.



# MES VACANCES À L'ACCUEIL DE LOISIRS 3/10 ANS



Inscriptions  
à partir du  
lundi 10 mars  
Dès 7 h sur l'Espace  
familles, ou par courrier  
à la direction de  
l'éducation (fiche de  
réservation p.21)

La Ville de Saint-Herblain propose plusieurs accueils de loisirs répartis dans la commune pour les enfants scolarisés à partir de la petite section.

## Un accueil de loisirs à la journée de 9 h à 16 h 45

Arrivée échelonnée à partir de 7 h 45 et départ jusqu'à 18 h.

## Un accueil de loisirs à la demi-journée de 14 h à 16 h 45

Arrivée échelonnée à partir de 13 h 30 et départ jusqu'à 18 h. Sans restauration.

Retrouvez la liste de vos accueils de loisirs page ci-contre.

- ### À fournir par les familles
- Une gourde au nom de l'enfant et un paquet de mouchoirs jetables
  - Les enfants, en maternelle notamment, doivent avoir un sac avec des vêtements de rechange et, s'ils font la sieste, prévoir drap, couverture, doudou, au nom de l'enfant.

**DIRECTION DE L'ÉDUCATION**  
9 rue de Charente  
02 28 25 26 39  
education@saint-herblain.fr  
Mairie de Saint-Herblain  
BP 50167 - 44802 Saint-Herblain cedex  
Ouvert lundi,  
mercredi et vendredi  
de 9 h à 17 h (en continu)  
Mardi et jeudi de 9 h à 13 h  
(accueil sur rendez-vous  
possible dès 8 h)  
espace-familles.saint-herblain.fr



## Les accueils de loisirs pour les vacances de printemps

### ALSH\* Stéphane Hessel

*Maternelle - 3 à 6 ans*

*Élémentaire - 7 à 9 ans*

Rue Pauline Kergomard

02 28 25 27 02

*Ouvert à la journée*

### ALSH\* René-Guy Cadou

*Maternelle - 3 à 6 ans*

*Élémentaire - 7 à 9 ans*

2 rue du Bois de Lagland

02 28 25 27 09

*Ouvert à la journée*

### ALSH\* de la Bernardière

*Maternelle - 3 à 6 ans*

*Élémentaire - 7 à 9 ans*

4 rue de Marseille

02 40 43 67 83

*Ouvert à la journée et à la demi-journée l'après-midi*

### ALSH\* de la Rabotière

*Maternelle - 3 à 6 ans*

*Élémentaire - 7 à 9 ans*

4 rue de Saint Servan

02 28 03 81 19

*Ouvert à la journée*

### ALSH\* Nelson Mandela

*Maternelle - 3 à 6 ans*

*Élémentaire - 7 à 9 ans*

3 rue du Danube

02 28 25 27 25

*Ouvert à la journée et à la demi-journée l'après-midi*

### ALSH\* des Buzardières

*Maternelle - 3 à 6 ans*

*Élémentaire - 7 à 9 ans*

21 rue des Buzardières

02 28 25 24 95

*Ouvert à la journée*

Tarifs et modalités pratiques d'inscription et de facturation pages 10 et 11.

## À noter

L'ALSH\* de la Gournerie est fermé jusqu'en juin 2025 pour travaux de rénovation. Afin de garantir les mêmes capacités d'accueil, la Ville ouvre un ALSH\* supplémentaire aux Buzardières. Vous pouvez inscrire votre enfant sur un autre centre d'accueil. Les navettes dédiées à l'ALSH\* Gournerie sont de fait supprimées. Pour plus d'informations, rendez-vous sur [espace-familles.saint-herblain.fr](http://espace-familles.saint-herblain.fr).

**ALSH\* de la Rabotière et Mandela : un accueil de loisirs artistique à la journée de 9 h à 17 h et jusqu'à 18 h le vendredi (voir p.17)**

**Inscription obligatoire aux 5 jours de stage**

### ALSH\* de la Rabotière et Mandela / Maison des Arts

Pour les enfants inscrits à la Rabotière et à Mandela, la Ville propose une formule alliant accueil de loisirs et stage artistique (places limitées).

Les enfants sont accueillis le matin à l'accueil de loisirs. Déjeuner sur place puis départ vers la Maison des Arts ou son antenne pour le stage choisi (de 14 h à 17 h).

Les parents viennent chercher leur enfant à la Maison des Arts à 17 h les lundis, mardis, mercredis et jeudis.

Le vendredi, ils sont invités à assister à la restitution de l'ensemble des stages de 17 h à 18 h.

**À noter :** une prise en charge jusqu'à 18 h est proposée aux enfants inscrits à la journée, permettant ainsi aux parents et/ou responsables légaux de bénéficier de départs échelonnés entre 17 h et 18 h.



**Du 7 au 11 avril (5 jours)**

### Maison des Arts (ALSH\* de la Rabotière)

**Dans le mille ! \*\***

*Musique et arts plastiques*

À partir de 9 ans (CM1 et +)

**Le rythme dans la peau \*\***

*Musique*

À partir de 8 ans (CE2 et +)

**Du 14 au 18 avril (5 jours)**

### Maison des Arts - antenne Nord (ALSH\* Mandela)

**Steel drum \*\***

*Musique*

À partir de 9 ans (CM1 et +)

**S'initier à la photographie numérique créative : Pixel, mon oeil ! \*\***

*Arts numériques*

De 8 à 10 ans (CE2-CM2)

\* Accueil de loisirs sans hébergement \*\* Descriptif des stages artistiques pages 18-19

Tarifs et modalités pratiques d'inscription et de facturation pages 10 et 11.

## Comment s'inscrire ?

- En inscrivant chacun de vos enfants sur votre Espace familles à **partir du lundi 10 mars à 7h**
- ou via la fiche de réservation disponible dans les services, les accueils périscolaires, détachable page 21 ou téléchargeable sur [saint-herblain.fr](http://saint-herblain.fr) (uniquement pour les familles n'ayant pas la possibilité de réserver via l'Espace familles).

### En ligne sur l'Espace familles



Uniquement pour les familles n'ayant pas la possibilité de réserver via l'Espace familles :

1 Connectez-vous sur [espace-familles.saint-herblain.fr](http://espace-familles.saint-herblain.fr)

2 Sélectionnez l'enfant concerné

3 Choisissez l'activité souhaitée

4 Choisissez la structure d'accueil en fonction de l'âge de votre enfant

5 Réservez l'accueil en sélectionnant les jours dans le calendrier.

### Par courrier :

Mairie de Saint-Herblain  
Direction de l'éducation  
BP 50167 - 44802  
Saint-Herblain cedex

### En déposant le formulaire :

Direction de l'éducation  
9 rue de Charente  
44800 Saint-Herblain

## En cas d'annulation anticipée, par écrit au plus tard le lundi 24 mars à 8h

- via l'Espace familles, sur le calendrier de l'enfant
- ou directement à la direction de l'éducation

Toute inscription non annulée au préalable et dans les conditions présentées ci-dessus sera facturée.

## Comment déclarer l'absence de votre enfant ?

### Signalez impérativement l'absence de votre enfant au plus tard avant 10 h le jour même de l'absence :

- à la direction de l'éducation au 02 28 25 26 39
- ou sur l'Espace familles, rubrique "Signaler une absence".

Vous devrez fournir, dans les 3 jours suivant l'absence, votre justificatif ou un certificat médical (cachet de La Poste faisant foi). L'absence ne sera pas facturée qu'à cette double condition. Une absence non signalée est facturée, même avec un justificatif.

## Modalités de facturation et de paiement

### Nouveau : facturation unique

La facturation est désormais groupée pour l'ensemble des réservations de la famille. Un paiement unique vous sera demandé à chaque échéance pour toutes les activités souscrites.

Tous les jours réservés sont facturés. Réception d'une facture dans le mois qui suit les vacances.

Règlement à effectuer à réception de la facture. Modes de paiement autorisés indiqués sur la facture.

**Attention :** Une absence non signalée est facturée, même avec un justificatif et peut faire l'objet d'un refus d'inscription aux vacances suivantes.

### Modes de paiement privilégiés

#### Prélèvement automatique

Par mandat de prélèvement SEPA adressé à la direction de l'éducation avec un relevé d'identité bancaire (RIB). Formulaire d'adhésion au prélèvement automatique disponible sur simple demande auprès de nos services ou téléchargeable sur l'Espace familles. Le prélèvement SEPA s'effectue sur votre compte bancaire à la date mentionnée sur votre facture.

#### Paiement en ligne, sur l'Espace familles

Accessible 24h/24 et sécurisé, il facilite vos démarches et vous permet de régler avec votre carte bancaire via internet.

*Les autres modes de paiement restent ouverts aux familles ne pouvant avoir recours à ces deux modes de paiement.*

- **Carte bancaire et espèces :** **uniquement dans les établissements partenaires de la Direction Générale des Finances Publiques et non plus auprès de la Direction de l'Éducation.** La liste des établissements sur : [impots.gouv.fr/paiement-de-proximite](http://impots.gouv.fr/paiement-de-proximite)
- **Chèques, chèques emploi service universel (CESU) et chèques ANCV :** à déposer ou à envoyer par courrier à Trésorerie de Saint-Herblain, 39 place Pierre-Blard, 44800 Saint-Herblain.

### Tarifs

	Taux d'effort	Ex tarif QF 350	Ex tarif QF 500	Ex tarif QF 750	Ex tarif QF 1000	Tarifs plafond
ALSH Journée	1 %	3,50 €	5 €	7,50 €	10 €	22,97 €
ALSH Après-midi	0,40%	1,40 €	2 €	3 €	4 €	12,10 €

Ces tarifs sont doublés pour les non-Herblinois.

## À noter

**Avant toute inscription**, vous devez constituer ou mettre à jour votre dossier famille pour 2024-2025. Les familles sont invitées à être à jour de tout paiement avant toute nouvelle inscription aux services et activités proposés par la Ville. Documents disponibles auprès de la direction de l'éducation (02 28 25 26 39). Si votre enfant a besoin de la mise en place d'un Projet d'accueil

individualisé (PAI), vous devrez obligatoirement fournir lors de son inscription un PAI Ville Éducation. Sans ce document, l'enfant ne pourra pas être accueilli et l'inscription sera refusée. Le PAI de l'école n'est pas applicable dans les activités extrascolaires. Vous n'avez aucune démarche à engager si vous avez déjà fourni ce PAI pour l'année 2024/2025.

# ESPACE familles

## 5 conseils pour bien s'inscrire à l'accueil de loisirs



### 2 Anticipez le choix de votre accueil de loisirs



L'offre d'accueil de loisirs est possible sur plusieurs sites. Pendant les vacances, vous pouvez déposer votre enfant dans un accueil **qui n'est pas dans votre quartier**.

### 3 Soyez à l'heure



**car le nombre de places est limité et les places sont attribuées par ordre d'arrivée.**

- Si le jour est en *gris*, l'accueil est complet.
- Vous pouvez vous inscrire sur liste d'attente en cliquant sur le site. La case passe en *violet*.

### 4 Pensez collectif !



- Réservez ce dont vous avez besoin
- Évitez les annulations tardives, pour permettre aux autres familles de profiter des places restantes.

### 1 Mettez à jour votre dossier sur l'Espace familles avant l'ouverture des réservations

- **Vous aviez déjà un compte Kiosque famille ?** Connectez-vous avec l'adresse mail que vous avez communiqué à la direction de l'éducation. Prise en compte de la mise à jour sous 24 à 48h.
- **Vous n'aviez pas de compte Kiosque famille ?** Suivez les étapes ! RDV sur :

[saint-herblain.fr](http://saint-herblain.fr) ► services et démarches  
► famille, enfance, jeunesse ► Espace familles



### 5 Gérez vos réservations

Consultez l'état de vos réservations dans votre planning. Vous pouvez ensuite modifier, ajouter ou supprimer une réservation au plus tard **15 jours** (weekends compris) avant le 7 avril (premier lundi des vacances).

En dessous de 15 jours, rendez-vous dans la rubrique « Signaler une absence » (voir p.10).

# **DU SPORT COMME J'AIME**

## **6/10 & 10/15 ANS**

Inscriptions  
à partir du  
lundi 10 mars  
Dès 7h sur l'Espace familles  
ou dès 8h30 à l'accueil du  
Carré des services (fiche de  
réservation p.22)



**DIRECTION DES JEUNESSES,  
DES SPORTS ET DE L'ACTION  
SOCIOCULTURELLE**  
Le Carré des services publics  
15 rue d'Arras - 02 28 25 22 60  
inscriptions.djsas@saint-herblain.fr  
Adresse postale :  
Mairie de Saint-Herblain  
DJSAS - BP 50167  
2 rue de l'Hôtel-de-Ville  
44802 Saint-Herblain Cedex  
Ouvert du lundi au vendredi  
de 8 h 30 à 12 h 30 et de 13 h 30 à 17 h 30  
espace-familles.saint-herblain.fr

La Ville de Saint-Herblain propose aux enfants de découvrir différentes pratiques sportives. Pour les 6/10 ans, les activités ont lieu à la journée. Deux tranches d'âge : de 6 ans révolus au début de l'activité à 7 ans (enfants nés en 2017-2018) et de 8 ans révolus au début de l'activité à 10 ans (enfants nés entre 2014 et 2016). Des stages de natation en matinée sont aussi proposés pour les 6-10 ans, en priorité pour les enfants ne sachant pas nager (détail p.15).

La Ville propose également des stages sportifs pour les jeunes de 10 à 15 ans (nés entre 2009 et 2014) autour des sports collectifs (détail p.15). Les activités ont lieu l'après-midi. L'inscription est obligatoire pour les 4 demi-journées.

## Comment se déroulent les activités ?

### Stages 6/10 ans

Les initiations sportives se déroulent le matin de 9 h à 12 h (sauf stages de natation : horaires spécifiques, voir p.15).

Votre enfant sera initié à deux activités sportives choisies lors de l'inscription. L'après-midi, de 14 h à 16 h 45, est consacré à la découverte d'activités multisports.

L'accueil est possible de 8 h 30 à 9 h (début de l'activité). Pour le déjeuner, possibilité de rester sur place en apportant son repas (micro-onde à disposition). Les enfants restent sous la responsabilité de l'équipe d'animation. En fin de journée, les familles peuvent récupérer les enfants entre 16 h 45 et 17 h 15.

### Stages 10/15 ans

Les activités se déroulent l'après-midi de 14 h à 17 h. Les jeunes sont sous la responsabilité de l'équipe d'animation.

## Comment s'inscrire ?

À partir du **lundi 10 mars à 7 h** sur l'Espace familles et à partir de 8 h 30 à l'accueil du Carré des services, 15 rue d'Arras (fiche de réservation page 22, uniquement pour les familles n'ayant pas la possibilité de réserver via l'Espace familles).

### À noter

Seuls les dossiers à jour pour l'année 2024/2025 pourront être pris en compte pour les inscriptions.

## Les tarifs

Le coût de l'activité varie selon votre quotient familial. Consultez le tableau ci-dessous et multipliez votre quotient familial par le taux d'effort pour connaître le tarif du stage. Un simulateur est également mis à disposition sur le site internet de la Ville. Pour les stages 10-15 ans, voir tarifs "4 demi-journées".

## En cas d'annulation

Toute demande d'annulation d'inscription devra être effectuée par écrit dans un délai d'une semaine avant le début du stage sportif :

- via l'Espace familles sur le calendrier de l'enfant
- ou directement à la direction des jeunes, des sports et de l'action socioculturelle

Un certificat devra être fourni au plus tard trois jours après le désistement pour une absence pour raison médicale soit sur l'Espace familles, soit par courrier (Carré des services, 15 rue d'Arras).

**Toute inscription non annulée au préalable et dans les conditions présentées ci-dessus sera facturée.**

## Nouveau : facturation unique

La facturation est désormais groupée pour l'ensemble des réservations de la famille. Un paiement unique vous sera demandé à chaque échéance pour toutes les activités souscrites.

Tarifs		Taux d'effort	Ex tarif QF 350	Ex tarif QF 500	Ex tarif QF 750	Ex tarif QF 1000	Tarif plafond
Stages sportifs	4 1/2 journées	2,64 %	9,24 €	13,20 €	19,80 €	26,40 €	45,20 €
	5 jours	6,55 %	22,93 €	32,75 €	49,13 €	65,50 €	113 €
Stages natation	5 séances	2,50 %	8,75 €	12,50 €	18,75 €	25 €	50,40 €

Ces tarifs sont doublés pour les non-Herblinois.

# STAGES SPORTIFS 6 / 10 ANS

Du 7 au 11 avril  
(5 jours)

## Ensemble sportif de l'Angevinière

Avenue de l'Angevinière  
Quartier Nord

### Cirque / acrosport <sup>1</sup> et escalade

6/7 ans - 12 places

### Escalade et badminton / mini-tennis

8/10 ans - 12 places

### Badminton / mini-tennis et cirque / acrosport <sup>1</sup>

8/10 ans - 12 places

## Ensemble sportif Ernest Renan

Rue de Saint-Servan  
Quartier Est

### Roller\* et handball / tchoukball

6/7 ans - 12 places

### Roller\* et boxe éducative <sup>2</sup>

8/10 ans - 12 places

\*Venir avec son matériel (casque, protections, rollers). Prêt de matériel possible.

### Boxe éducative <sup>2</sup> et handball / tchoukball

8/10 ans - 12 places

Du 14 au 18 avril  
(5 jours)

## Complexe sportif du Vigneau

Bd Salvador Allende  
Quartier Centre

### Gymnastique / trampoline et DBL ball <sup>3</sup>

6/7 ans - 12 places

### Tir à l'arc et gymnastique / trampoline

8/10 ans - 12 places

### Tir à l'arc et DBL ball <sup>3</sup>

8/10 ans - 12 places

## Ensemble sportif de la Bourgonnière

Allée de la Bourgonnière  
Quartier Bourg

### Judo / lutte et athlétisme

6/7 ans - 12 places

### Basket / poull ball et judo / lutte

8/10 ans - 12 places

### Basket / poull ball et athlétisme

8/10 ans - 12 places

## <sup>1</sup> Cirque / acrosport

Découvrez différentes familles du cirque : le jonglage avec différents éléments, l'équilibre sur des supports variés, l'expression mais aussi l'acrosport, qui permet de construire des figures collectives en y intégrant des éléments de gymnastique.



## <sup>2</sup> Boxe éducative

La boxe éducative est un sport non violent qui se pratique dans le respect de son adversaire. Le but est de maîtriser ses « touches » et de toucher des zones autorisées.



## <sup>3</sup> DBL Ball

Le DBL ball est l'anagramme de Dribbler (à la main), Botter (tirer au pied), Lancer (le ballon). Ce sport venu du Québec se joue avec les mains et les pieds et les joueurs doivent marquer dans le sens inverse des buts avec des gardiens qui peuvent le traverser pour défendre.



# STAGES NATATION 6 / 10 ANS



**Du 7 au 11 avril  
(5 séances)**

Inscription obligatoire  
aux 5 séances

**Piscine de la  
Bourgonnière**

Allée de la Bourgonnière  
Quartier Bourg

6/10 ans - 24 places

Arrivée : 11h40

Durée du cours :

11h50-12h30

Départ : 12h50

Priorité aux enfants ne sachant pas nager. Apportez vos serviette, maillot de bain et lunettes de piscine. Bonnet de bain obligatoire. Short de bain non autorisé.

**Du 14 au 18 avril  
(5 séances)**

Inscription obligatoire  
aux 5 séances

**Piscine  
Ernest Renan**

Rue de Saint-Servan  
Quartier Est

6/10 ans - 24 places

Arrivée : 10h30

Durée du cours :

10h40 - 11h20

Départ : 11h40

# STAGES SPORTIFS 10 / 15 ANS

**Du 7 au 10 avril  
(4 demi-journées)**

Inscription obligatoire  
aux 4 demi-journées

**Ensemble sportif  
du Hérault**

Av. Alain Gerbault  
Quartier Nord

Sports collectifs  
(basketball, volleyball,  
handball...)

10/15 ans - 12 places



Pour découvrir leurs activités, les associations sportives herblinoises proposent des stages sportifs à la journée.

PRÉVOIR UN PIQUE-NIQUE POUR LE MIDI

**Du 7 au 11 avril**

Pour les jeunes de 5 à 14 ans  
Stage de tennis à la journée - Ouvert à tous  
*Tennis Club de la Gagnerie (TCG)*

De 9 h à 17 h 30

Tarif : 32 €/jour (adhérents et non adhérents)

Ensemble sportif du Hérault - 15 av. A. Gerbault

Information : Jean-Philippe Lecuyer - jeanphytennis@gmail.com

Inscription en ligne : tc-gagnerie.fr

**Du 7 au 11 et du 14 au 18 avril**

Pour les jeunes de 7 à 14 ans  
À la découverte de la pratique du rugby et du multisport - Ouvert à tous  
*Rugby Saint-Herblain (RUSH)*

De 8 h à 17 h 30

Plein tarif (non adhérents) 15 €/jour  
Tarif réduit (adhérents) 10 €/jour

Complexe sportif du Vigneau - bd Salvador Allende

Information et inscription :

antoine.ramecourt@rugbysaintherblain.fr

**Du 14 au 18 avril**

Pour les jeunes nés entre 2010 et 2017  
Pratique du basket (perfectionnement individuel et jeux collectifs) - Ouvert à tous  
*Golf Basket Club Herblinois (GBCH)*  
De 10 h à 17 h (accueil possible dès 9 h)

Pleins tarifs (non adhérents quotient familial > 750 €)	Tarifs réduits (non adhérents quotient familial ≤ 750€)	Pleins tarifs (adhérents quotient familial > 750€)	Tarifs réduits (adhérents quotient familial ≤ 750€)
2 jours : 37,5 €	2 jours : 22,5 €	2 jours : 32,5 €	2 jours : 19,5 €
3 jours : 54 €	3 jours : 32,5 €	3 jours : 47 €	3 jours : 28 €
4 jours : 69 €	4 jours : 41,5 €	4 jours : 60 €	4 jours : 36 €
5 jours : 83 €	5 jours : 50 €	5 jours : 72 €	5 jours : 43 €

Pour les jeunes nés entre 2007 et 2011  
Pratique du basket - Basketteurs confirmés  
*Golf Basket Club Herblinois (GBCH)*  
De 16 h 30 à 20 h

Pleins tarifs (non adhérents quotient familial > 750 €)	Tarifs réduits (non adhérents quotient familial ≤ 750€)	Pleins tarifs (adhérents quotient familial > 750€)	Tarifs réduits (adhérents quotient familial ≤ 750€)
2 jours : 19 €	2 jours : 11,5 €	2 jours : 16,5 €	2 jours : 10 €
3 jours : 27 €	3 jours : 16 €	3 jours : 23,5 €	3 jours : 14 €
4 jours : 34,5 €	4 jours : 20,5 €	4 jours : 30 €	4 jours : 18 €
5 jours : 41,5 €	5 jours : 25 €	5 jours : 36 €	5 jours : 21,5 €

Ensemble sportif de l'Angevinière - av. de l'Angevinière

Information : stages@gbch.fr

Inscription en ligne à partir du 1<sup>er</sup> mars (2 jours mini) :

<https://gbch.fr/incription-stages-2/>

# MES PRATIQUES ARTISTIQUES

DÈS 8 ANS (CE2)

Inscriptions  
à partir  
du lundi 10 mars



MAISON DES ARTS  
□ ▢ ▨ ▩ ▪ ▫ ▬ ▭ ▮ ▯ ▰ ▱ ▲ △ ▴ ▵ ▶ ▷ ▸ ▹ ► ▻ ▼ ▽ ▾ ▿ ▽ ▾ ▿ ▽ ▾ ▿  
26 rue de Saint-Nazaire  
02 28 25 25 80  
maisondesarts@saint-herblain.fr  
maisondesarts.saint-herblain.fr



La Maison des Arts propose des stages pendant les vacances scolaires. Initiez-vous à la musique, aux arts plastiques ou aux arts numériques, en prenant part à un projet collectif.

Les stages artistiques se déroulent du lundi au jeudi de 14 h à 17 h et jusqu'à 18 h le vendredi.

Ils se terminent le vendredi par un temps de présentation public et festif à 17 h.

## Comment s'inscrire ?

À partir du lundi 10 mars à 14 h à l'accueil de la Maison des Arts ou par téléphone au 02 28 25 25 80.

Vous pouvez télécharger la fiche d'inscription sur [maisondesarts.saint-herblain.fr](http://maisondesarts.saint-herblain.fr), rubrique "Pratiquer à la Maison des Arts" ou disponible page 23 de ce programme. Par souci d'équité, les formulaires adressés par mail avant la date de début des inscriptions ne seront pas pris en compte. La confirmation d'inscription vous sera adressée par mail la semaine suivante.

Un tirage au sort par stage est effectué si le nombre d'inscriptions est supérieur au nombre de places disponibles.

Inscriptions à la Maison des Arts ou par téléphone

## Les tarifs

Selon quotient familial - taux d'effort : 2.62 %  
Fournir attestation CAF (ou avis d'imposition 2024 sur les revenus 2023 pour les non-allocataires).

Tarif maxi 70,51 € pour les Herblinois (doublement du tarif pour les non-Herblinois, pas de doublement pour les stages perfectionnement).

La Maison des Arts se réserve le droit d'annuler un stage si le nombre d'inscrits est insuffisant.

TAUX D'EFFORT	Ex tarif QF 350	Ex tarif QF 500	Ex tarif QF 750	Ex tarif QF 1000	Tarif plafond
2,62 %	9,17 €	13,10 €	19,65 €	26,20 €	70,51 €

Ces tarifs sont doublés pour les non-Herblinois.

Un accueil de loisirs artistique à la journée de 9 h à 17 h et jusqu'à 18 h le vendredi \* (voir p. 9)

Du lundi 7 au vendredi 11 avril  
et du lundi 14 au vendredi 18 avril

Les accueils de loisirs de la Rabotière, Mandela et la Maison des Arts s'associent pour proposer une offre à la journée. Inscrivez votre enfant à l'accueil de loisirs de la Rabotière (du 7 au 11 avril) ou Mandela (du 14 au 18 avril) pour la matinée et en stage artistique à la Maison des Arts l'après-midi.

Tarif au taux d'effort accueil de loisirs (ALSH), accueil à la journée. Inscription sur l'Espace familles (plus d'infos pages 10 et 11).

\* À noter : une prise en charge jusqu'à 18 h est proposée aux enfants inscrits à la journée, permettant ainsi aux parents et/ou responsables légaux de bénéficier de départs échelonnés entre 17 h et 18 h.

Détail des stages artistiques à la demi-journée pages 18-19.

Inscriptions sur l'Espace familles uniquement

## Détail des stages artistiques à la demi-journée, de 14 h à 17 h et jusqu'à 18 h le vendredi

### Du 7 au 11 avril (5 jours) Maison des Arts

#### Dans le mille !

##### *Musique et arts plastiques*

Soyez fous, voyez tout en grand, osez les couleurs et jouez fort, car la fête foraine s'invite à la Maison des Arts ! À l'occasion de ce stage artistique, inspirez-vous de l'énergie des manèges et des stands à gogo pour créer votre propre foire. Construction, peinture, création de chamboule-tout et autres jeux forains ! Des percussions et des arts plastiques au programme !

*Stage encadré par Milena Massardier, artiste plasticienne en résidence, Hervé Porcher et Gwenola Saillard-Calvez.*

*De 9 à 12 ans ans (CM1-5<sup>e</sup>) - 12 places*



#### Cinézar

##### *Musique*

Entrez dans l'univers fascinant de la création des bandes-son pour le cinéma. Apprenez à associer musique, bruitages et effets sonores pour donner vie à une scène et découvrez comment le son peut électriser l'ambiance d'un film.

*Stage encadré par Arthur Corbin, Héléne Legay et Clément Vinette.*

*À partir de 11 ans (6<sup>e</sup> et +) - 10 places*



#### Le rythme dans la peau

##### *Musique*

Mélangez la musique, la parole et le mouvement pour créer un spectacle qui va cartonner ! Laissez-vous emporter par le rythme de la parole, vibrez aux sons des instruments et libérez votre corps pour une expérience artistique qui vous surprendra.

*Stage encadré par Samuel Miralles, Hugues Lecomte, Gabrielle Lecomte et François Parmentier.*

*De 8 à 11 ans (CE2- 6<sup>e</sup>) - 12 places*

**Du 14 au 18 avril (5 jours)**  
**Maison des Arts (antenne Nord)**

**Steel drum**

*Musique*

Découvrez le steel drum, cet incroyable instrument de percussion mélodique venu des Caraïbes, et vibrez au son des pans, accordés pour jouer un répertoire festif et varié.

*Stage encadré par Suleiman Benmoumene.*

*À partir de 9 ans (CM1 et +) - 15 places*



**S'initier à la photographie numérique créative :**  
**Pixel, mon oeil !**

*Arts numériques*

Prêts à faire des photos qui vont en mettre plein la vue aux copains ? Alors participez à ce stage qui vous donnera les trucs et astuces des effets réussis, des compositions bluffantes et du secret de la lumière.

*Stage encadré par Paquito Couet.*

*De 8 à 10 ans (CE2-CM2) - 8 places*



# FIGHE D'INSCRIPTION LOISIRS

## 10/13 ANS VACANCES DE PRINTEMPS

Uniquement pour les familles n'ayant pas la possibilité de réserver via l'Espace familles  
 Fiche à retourner ou à déposer à la direction des jeunes, des sports et de l'action socioculturelle  
**à partir du mercredi 19 mars 2025** - Carré des services, 15 rue d'Arras - 44800 Saint-Herblain

### Renseignements enfant

Nom .....

Prénom .....

Né·e le .....

L'enfant a-t-il un PAI\* ? oui  non

Si oui, il sera à transmettre à l'accueil du Carré des services : 02 28 25 22 60.

L'enfant est autorisé à rentrer seul après les activités : oui  non

### Renseignements famille

Nom .....


Prénom .....

Tél .....

Mail .....

### Du 7 au 11 avril

#### Centre socioculturel du Sillon


Date	Activités	Choix
lundi 7	Atelier poterie	<input type="checkbox"/>
	Sortie accrobranche	<input type="checkbox"/>
mardi 8	Piscine	<input type="checkbox"/>
merc. 9	Sortie Canoë-kayak	<input type="checkbox"/>
	Atelier créatif d'art floral	<input type="checkbox"/>
jeudi 10	Jeux d'extérieur (Môlkky, pétanque...)	<input type="checkbox"/>
	Activité jardinage	<input type="checkbox"/>
vend. 11	Animation vélo 	<input type="checkbox"/>
	Atelier pâtisserie	<input type="checkbox"/>

### Du 14 au 18 avril


#### Centre socioculturel Espace 126

Date	Activités	Choix
lundi 14	Atelier décoration sur bois	<input type="checkbox"/>
	Atelier poterie	<input type="checkbox"/>
mardi 15	Piscine	<input type="checkbox"/>
merc. 16	Mini-stage jeux sportifs / mosaïque	<input type="checkbox"/>
	Mini-stage jeux sportifs / mosaïque	<input type="checkbox"/>
jeudi 17	Atelier cuisine	<input type="checkbox"/>
	Atelier peinture sur tee-shirt	<input type="checkbox"/>
vend. 18	Défis sportifs	<input type="checkbox"/>
	Tournoi de jeux de société	<input type="checkbox"/>


### Centre socioculturel Le Grand B

Date	Activités	Choix
lundi 7	Atelier pâtisserie « oeufs en chocolat »	<input type="checkbox"/>
	Sortie accrobranche	<input type="checkbox"/>
mardi 8	Chantier participatif/peinture Station Mendès 2	<input type="checkbox"/>
	Piscine	<input type="checkbox"/>
merc. 9	Top chef « meilleur pâtissier »	<input type="checkbox"/>
	Stratégie et jeux d'opposition au dojo	<input type="checkbox"/>
jeudi 10	Découverte et atelier radio à Jet FM	<input type="checkbox"/>
vend. 11	Animation vélo 	<input type="checkbox"/>
	Atelier créatif papeterie	<input type="checkbox"/>

### Centre socioculturel du Soleil Levant

Date	Activités	Choix
lundi 14	Tournoi de tennis de table	<input type="checkbox"/>
	Atelier création de drapeaux et étendards	<input type="checkbox"/>
mardi 15	Piscine	<input type="checkbox"/>
merc. 16	Fabrication d'arc ou de cabane en bois	<input type="checkbox"/>
	Thèque / baseball	<input type="checkbox"/>
jeudi 17	Atelier cuisine autour des fruits	<input type="checkbox"/>
vend. 18	Padel / tennis	<input type="checkbox"/>
	Défis sportifs	<input type="checkbox"/>
	Glisse urbaine (trottinette, skate...) 	<input type="checkbox"/>


\* PAI : Projet d'accueil individualisé

 Venir avec son matériel (vélo en bon état et casque).

Fait à .....

le .....

Signature

 Venir avec son matériel (casque, protections, trottinette, skate). Pas de possibilité de prêt de matériel.

**Cadre réservé à l'administration**

Date : ..... Heure : .....

Code famille .....

DATE LIMITE POUR S'INSCRIRE À UNE ACTIVITÉ : la veille à 12 h.  
 DATE LIMITE D'ANNULATION : le vendredi de la semaine précédent l'activité à 12 h. Exemple : pour une activité ayant lieu le lundi 14 avril, la date limite d'annulation est le vendredi 11 avril à 12 h.  
 Uniquement par écrit (papier, messagerie de l'Espace familles).

# FICHE D'INSCRIPTION ACCUEILS DE LOISIRS

## 3/10 ANS VACANCES DE PRINTEMPS

Uniquement pour les familles n'ayant pas la possibilité de réserver via l'Espace familles

Fiche à retourner à la direction de l'éducation **à partir du lundi 10 mars 2025**

Par courrier : Mairie de Saint-Herblain - Direction de l'éducation, BP 50167 - 44802 Saint-Herblain cedex

ou à déposer directement : 9 rue de Charente - 44800 Saint-Herblain

### Renseignements enfant

Nom .....

Prénom .....

Né·e le .....

L'enfant a-t-il un PAI\* ?

oui  non

Si, oui, un PAI\* spécifique est obligatoire pour l'accueil de loisirs (le PAI de l'école n'est pas applicable dans les activités périscolaires et extrascolaires). Contacter la direction de l'éducation (02 28 25 26 39).

Sans ce document PAI Ville, l'enfant ne pourra pas être accueilli.

### Renseignements famille

Code famille .....

Nom .....

Prénom .....

Adresse .....

.....

Code postal .....

Ville .....

Tél .....

(indiquer un n° de téléphone où vous pouvez être contacté·e rapidement par nos services lors du traitement des inscriptions)

**Date**

**Journée**

**Demi  
journée**

**Date**

**Journée**

**Demi  
journée**

7 AVRIL



14 AVRIL



8 AVRIL



15 AVRIL



9 AVRIL



16 AVRIL



10 AVRIL



17 AVRIL



11 AVRIL



18 AVRIL



### Rappel

La réservation à une journée d'accueil de loisirs est ferme et définitive et sera facturée.

\* PAI : *Projet d'accueil individualisé*

Fait à .....

le .....

Signature

**ATTENTION : cette fiche de réservation ne sera pas traitée par nos services si vos dossiers famille et enfant ne sont pas à jour. Fiche à retourner par courrier postal ou à déposer directement à la direction de l'éducation.**

# FIGHE D'INSCRIPTION STAGES SPORTIFS

## 6/10 ET 10/15 ANS VACANCES DE PRINTEMPS

Uniquement pour les familles n'ayant pas la possibilité de réserver via l'Espace familles  
 Fiche à retourner ou à déposer à la direction des jeunes, des sports et de l'action socioculturelle  
 à partir du lundi 10 mars 2025 - Carré des services, 15 rue d'Arras - 44800 Saint-Herblain



### Renseignements enfant

Nom .....  
 Prénom .....  
 Né-e le .....  
 Âge .....  
 L'enfant a-t-il un PAI\* ? oui  non   
 Si oui, il sera à transmettre à l'accueil  
 du Carré des services : 02 28 25 22 60.  
 L'enfant est autorisé à rentrer seul :  
 le midi : oui  non  / le soir : oui  non

### Renseignements famille

Nom .....  
 Prénom .....  
 Tél .....  
 Mail .....

### Du 7 au 11 avril

			1 <sup>er</sup> choix	2 <sup>nd</sup> choix
<b>Ensemble sportif de l'Angevinière</b> Quartier Nord	6/7 ans	Cirque / acrosport et escalade	<input type="checkbox"/>	<input type="checkbox"/>
	8/10 ans	Escalade et badminton / mini-tennis	<input type="checkbox"/>	<input type="checkbox"/>
	8/10 ans	Badminton / mini-tennis et cirque / acrosport	<input type="checkbox"/>	<input type="checkbox"/>
<b>Ensemble sportif Ernest Renan</b> Quartier Est	6/7 ans	Roller  et handball / tchoukball	<input type="checkbox"/>	<input type="checkbox"/>
	8/10 ans	Roller  et boxe éducative	<input type="checkbox"/>	<input type="checkbox"/>
	8/10 ans	Boxe éducative et handball / tchoukball	<input type="checkbox"/>	<input type="checkbox"/>

### Du 14 au 18 avril

			1 <sup>er</sup> choix	2 <sup>nd</sup> choix
<b>Complexe sportif du Vigneau</b> Quartier Centre	6/7 ans	Gymnastique / trampoline et DBL ball	<input type="checkbox"/>	<input type="checkbox"/>
	8/10 ans	Tir à l'arc et gymnastique / trampoline	<input type="checkbox"/>	<input type="checkbox"/>
	8/10 ans	Tir à l'arc et DBL ball	<input type="checkbox"/>	<input type="checkbox"/>
<b>Ensemble sportif de la Bourgonnière</b> Quartier Bourg	6/7 ans	Judo / lutte et athlétisme	<input type="checkbox"/>	<input type="checkbox"/>
	8/10 ans	Basket / poull ball et judo / lutte	<input type="checkbox"/>	<input type="checkbox"/>
	8/10 ans	Basket / poull ball et athlétisme	<input type="checkbox"/>	<input type="checkbox"/>

Du 7 au  
11 avril

**Piscine de la Bourgonnière**  
Quartier Bourg

6/10 ans

Stage de natation  
Inscription obligatoire aux 5 séances

Du 14 au  
18 avril

**Piscine Ernest Renan**  
Quartier Est

6/10 ans

Stage de natation  
Inscription obligatoire aux 5 séances

Du 7 au  
10 avril

**Ensemble sportif du Hérault**  
Quartier Nord

10/15 ans

Sports collectifs  
Inscription obligatoire aux 4 demi-journées

### Cadre réservé à l'administration

Date : ..... Heure : .....

Code famille : .....

\* PAI : *Projet d'accueil individualisé*



Venir avec son matériel  
(casque, protections, rollers).  
Prêt de matériel possible.

Fait à .....  
le .....  
Signature

DATE LIMITE D'ANNULATION : une semaine avant le début  
du stage sportif. Uniquement par écrit (papier, messagerie de  
l'Espace familles).

# FICHE D'INSCRIPTION STAGES ARTISTIQUES

## 8 ANS ET + VACANCES DE PRINTEMPS

Fiche à retourner à la Maison des Arts **à partir du lundi 10 mars 2025**

Par mail : [maisondesarts@saint-herblain.fr](mailto:maisondesarts@saint-herblain.fr)

ou à déposer directement : 26 rue de Saint-Nazaire - 44800 Saint-Herblain

### Renseignements enfant

Nom .....

Prénom .....

Né-e le .....

Établissement .....

Niveau scolaire .....

Pour la cohérence du groupe, les enfants inscrits s'engagent à être présents sur la totalité des demi-journées, et à participer à la restitution commune de fin de stage.

### Renseignements famille

Nom .....

Prénom .....

Adresse .....

Code postal .....

Ville .....

Tél .....

Mail .....

N° CAF .....

Quotient familial .....

### Du 7 au 11 avril

			Choix
Dans le mille !	Musique et arts plastiques	De 9 à 12 ans	
Cinézar	Musique	11 ans et +	
Le rythme dans la peau	Musique	De 8 à 11 ans	

### Du 14 au 18 avril

			Choix
Steel drum	Musique	9 ans et +	
S'initier à la photographie numérique créative : Pixel, mon œil !	Arts numériques	De 8 à 10 ans	

Je soussigné.e .....

Responsable légal.e de l'enfant .....

- décharge la Maison des Arts de toute responsabilité en cas d'accident qui pourrait survenir avant et après la prise en charge effective des enfants par les encadrants du stage.

- autorise les organisateurs à prendre les mesures nécessaires en cas d'urgence médicale

OUI  Signature

NON

Je soussigné.e M. Mme.....

demeurant à.....

agissant en qualité de représentant légal de l'enfant .....

....., certifiant être majeur.e,

autorise la Ville de Saint-Herblain à photographier et/ou filmer mon enfant dans le cadre de son stage et à diffuser ces images sur le territoire français s'agissant des supports physiques (plaquettes, affiches, magazines, ...) et sans restriction géographique s'agissant des contenus publiés sur le réseau Internet, pour une durée de 3 ans et ce, quel que soit le nombre de diffusions. Cette autorisation est conférée à titre gratuit et sans contrepartie à la Ville de Saint-Herblain.

# DISPONIBLES

## DANS LES LIEUX PUBLICS DE VOTRE VILLE

Des offres pour chaque période de vacances



Des offres de séjours d'été 5/17 ans



Un guide pratique annuel 3/17 ans



Le programme trimestriel des 14/25 ans

