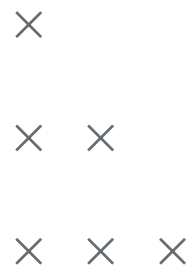
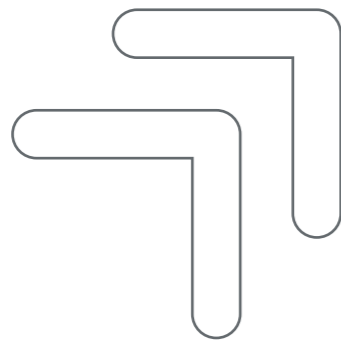
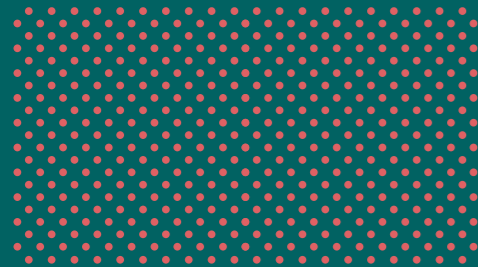




Zones d'Accélération des Energies Renouvelables (ZAENR)

Vision communale
SAINT-HERBLAIN

Mars 2024





ÉOLIEN

Vision communale

“ Pas de potentiel pour le grand éolien identifié sur la commune. ”

Quantification de la production associée à ces zones :

0 GWh



Source : Commune - DREAI - Nantes Métropole - Aurant
Réalisation : Aurant - Janvier 2024

Zone potentiellement favorable
RETENUE par la commune

0 0,5 1 km



- UMA Zonage PLUM
- ▬ Cadastre : le bâti
- ▬ Voiries principales
- ▬ Espaces agricoles
- ▬ Espaces protégés
- ▬ Réseau hydrographique



MÉTHANISATION

Vision communale

“ Deux projets connus à ce jour ont été identifiés. ”

Quantification de la production associée à ces zones :

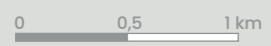
45,0 GWh

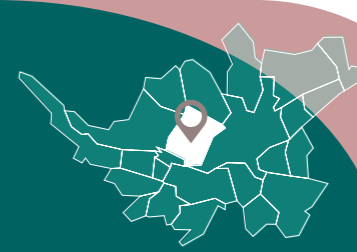


Source : Commune - Nantes Métropole - Aurant
Régulation : Aurant - Janvier 2024

Projet en cours

- UMa Zonage PLUm
- Cadastre : le bâti
- Voies principales
- Espaces agricoles
- Espaces protégés
- Réseau hydrographique





RÉSEAU DE CHALEUR

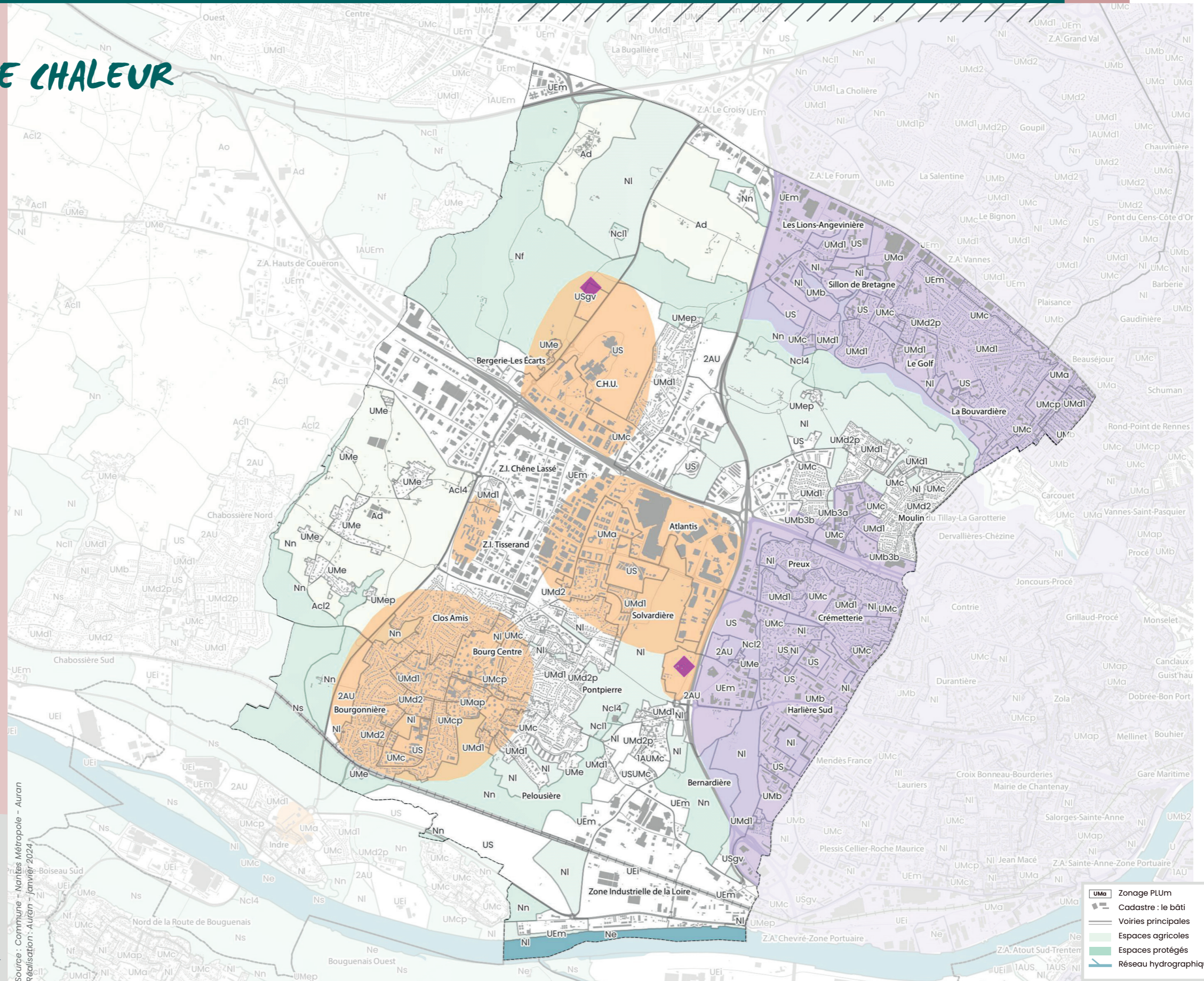
Vision communale

“ Les zones identifiées correspondent au schéma directeur réseau de chaleur. ”

Quantification de la production associée à ces zones :

52,5 GWh

Zone potentiellement favorable proposée par la commune non quantifiée pour le moment : à affiner.



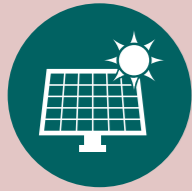
- ◆ Projet de chaufferie bois
- Zone identifiée dans le cadre du Schéma Directeur des Réseaux de Chaleur
- EXTENSION ou CRÉATION
- DENSIFICATION

- Zonage PLUm
- Cadastre : le bâti
- Voiries principales
- Espaces agricoles
- Espaces protégés
- Réseau hydrographique

0 0,5 1 km



Source : Commune - Nantes Métropole - Aurant
Réalisation : Aurant - Janvier 2024



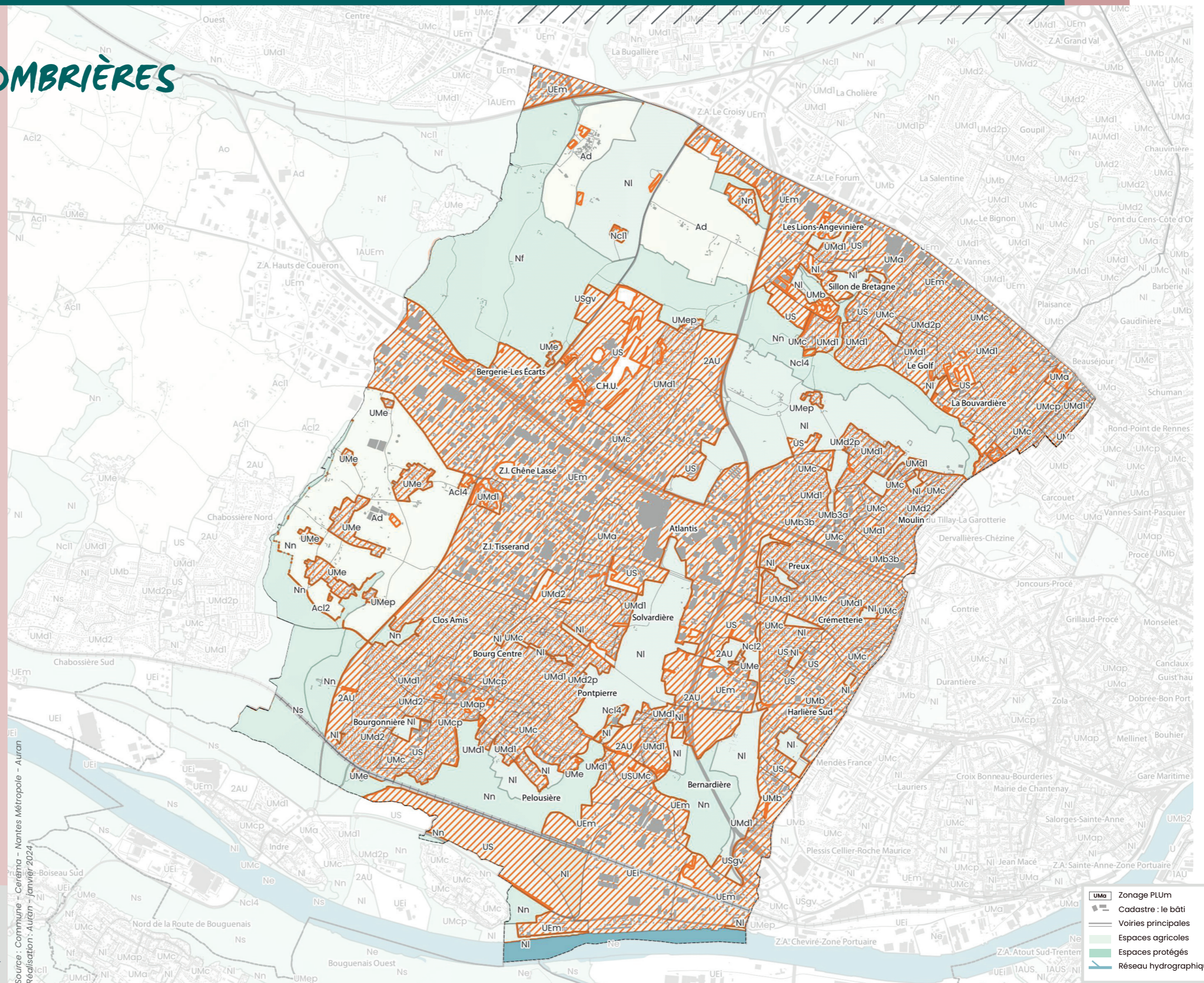
SOLAIRE OMBRIÈRES

Vision communale

“ Tout le territoire à l'exception des zones naturelles (hors parkings soumis à obligation réglementaire dans ces zones). ”

Quantification de la production associée à ces zones :

37,5 GWh



Zone potentiellement favorable

- Zonage PLUm
- Cadastre : le bâti
- Voiries principales
- Espaces agricoles
- Espaces protégés
- Réseau hydrographique

0 0,5 1 km



Source : Commune - Ceréma - Nantes Métropole - Aurant
Réalisation : Aurant - Janvier 2024



SOLAIRE EN TOITURE

Visión communal

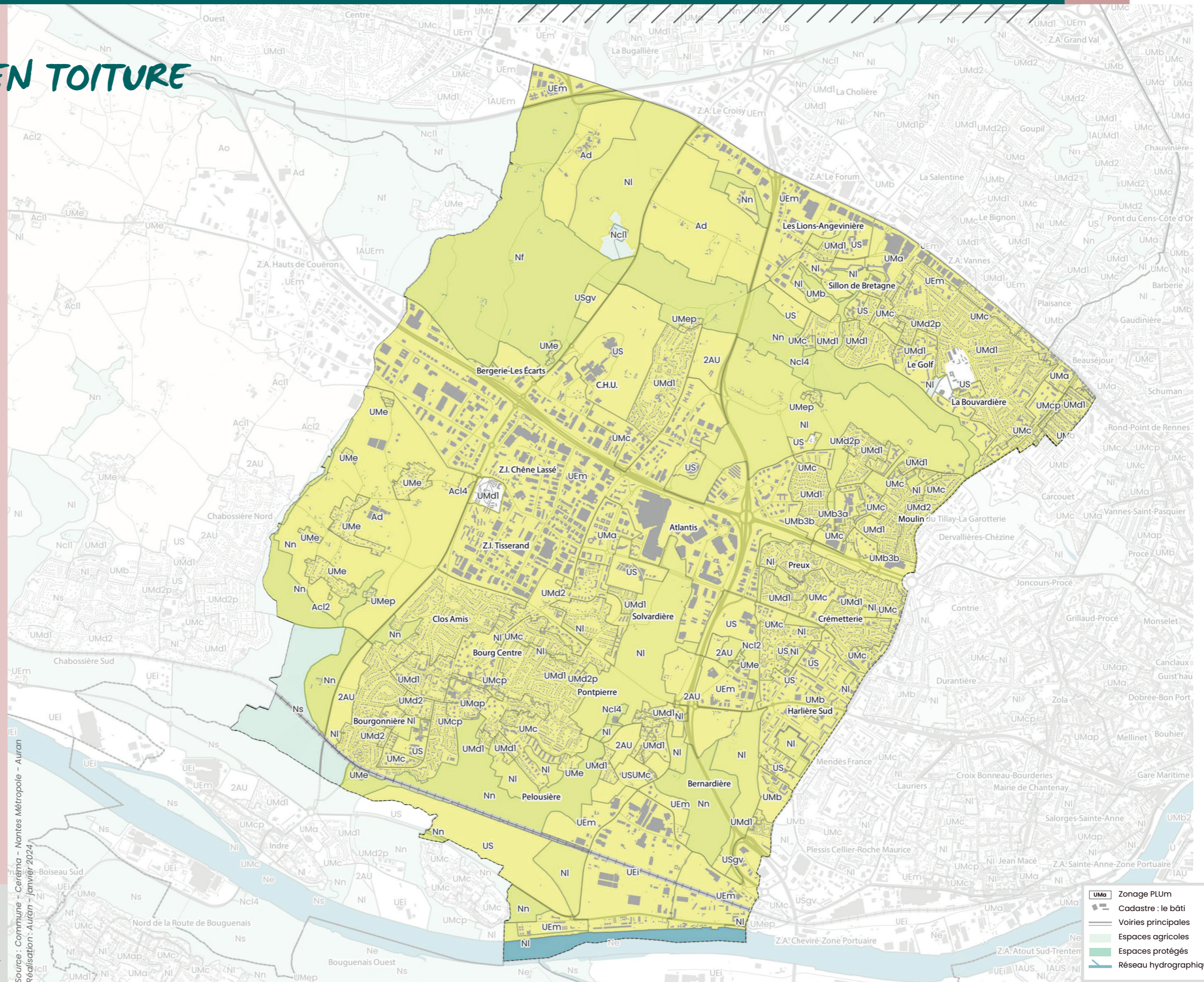
“ L'ensemble du territoire à l'exception de certains bâtiments patrimoniaux et de l'aire protégée Natura 2000.

Dans les secteurs des bâtiments historiques, l'avis de l'Architecte des bâtiments de France devra être sollicité pour tout projet.

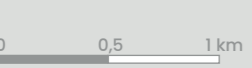


Quantification de la production associée à ces zones :

53,0 GWh

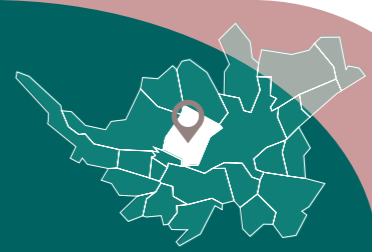


Zone potentiellement favorable



Source : Commune - Ceréma - Nantes Métropole - Auran
Réalisation : Auran - Janvier 2024

- UMa Zonage PLUm
- Cadastre : le bâti
- Voiries principales
- Espaces agricoles
- Espaces protégés
- Réseau hydrographique



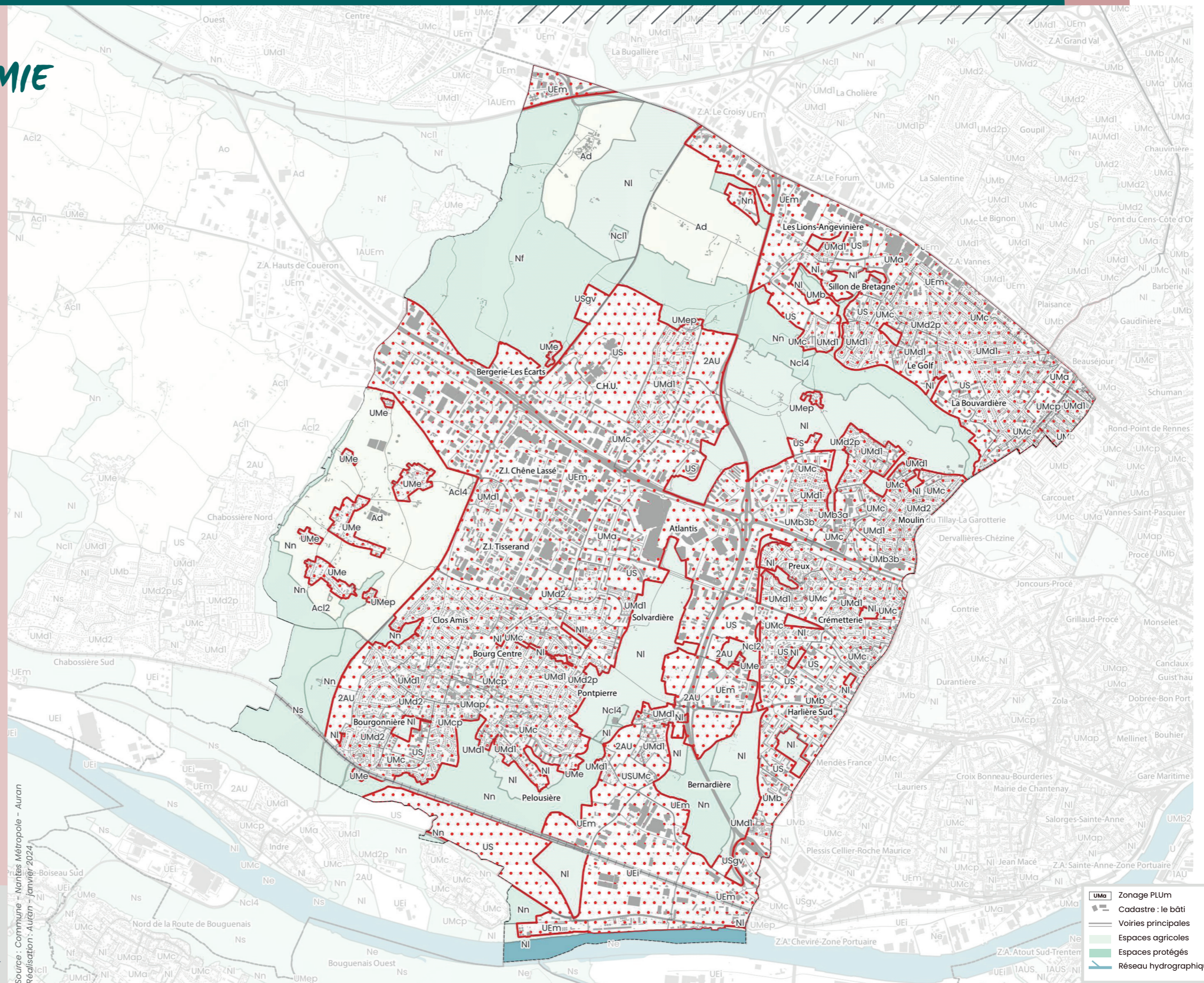
GÉOTHERMIE


Vision communale

“ La commune de Saint-Herblain est favorable au développement de la géothermie. Il n'y a pas actuellement de potentiel spécifique identifié sur la commune, mais des projets peuvent également se développer de manière individuelle. ”

Quantification de la production associée à ces zones :

2,2 GWh









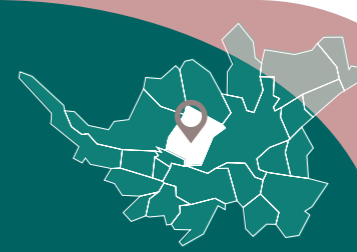
 Zone potentiellement favorable

0 0,5 1 km



Source : Commune - Nantes Métropole - Aurant
Réalisation : Aurant - Janvier 2024

-  Zonage PLUm
-  Cadastre : le bâti
-  Voiries principales
-  Espaces agricoles
-  Espaces protégés
-  Réseau hydrographique



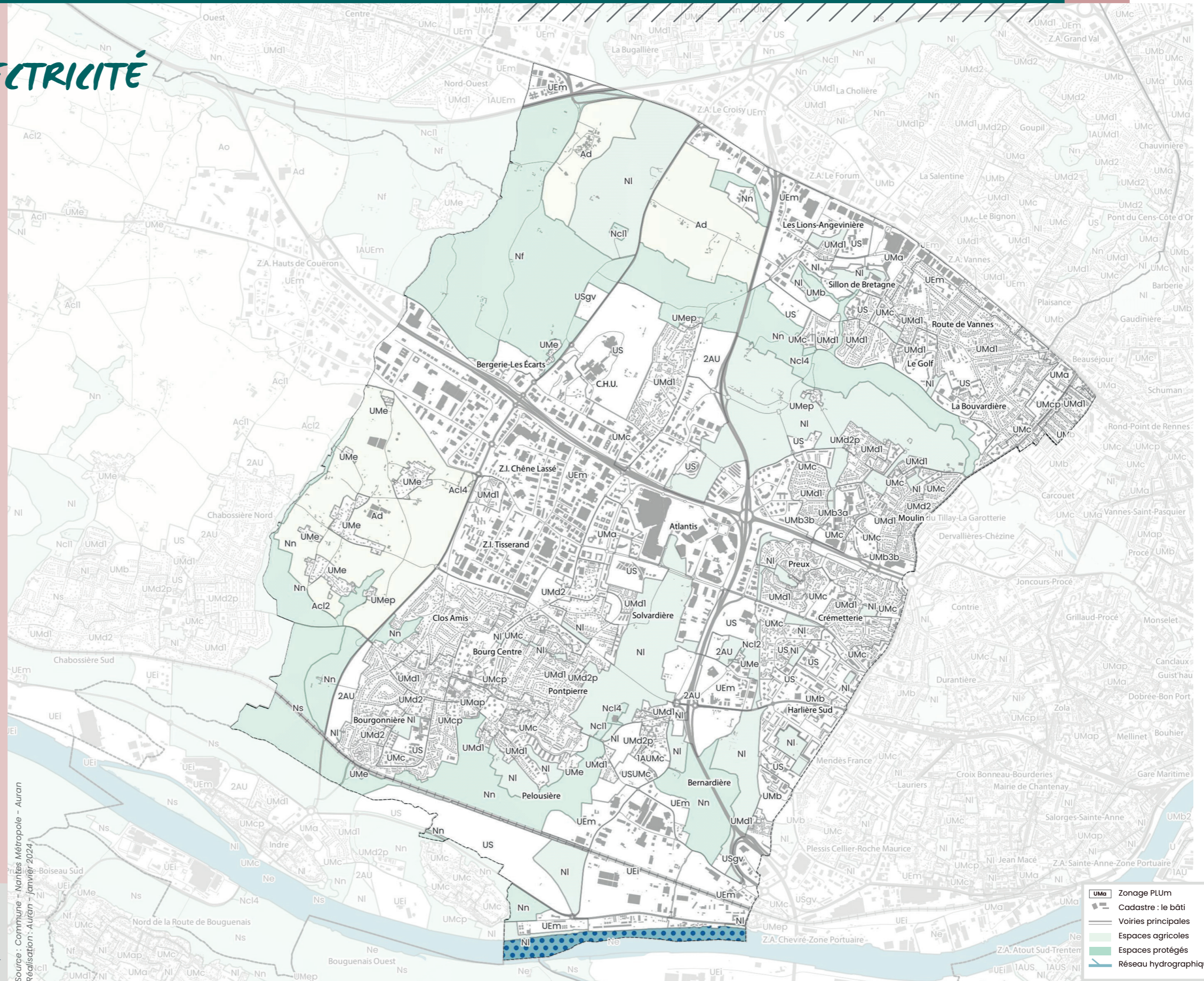
HYDROÉLECTRICITÉ

Vision communale

“ Les bords de Loire sont intégrés aux zones d'accélération afin d'indiquer que la Ville est favorable à l'accueil de projets expérimentaux ou non de type marémotrice par exemple. ”

Quantification de la production associée à ces zones :

5,0 GWh



Zone potentiellement favorable



Source : Commune - Nantes Métropole - Aurant
Réalisation : Aurant - Janvier 2024

- Zonage PLUm
- Cadastre : le bâti
- Voiries principales
- Espaces agricoles
- Z.A. Atout Sud-Trenten
- Réseau hydrographique