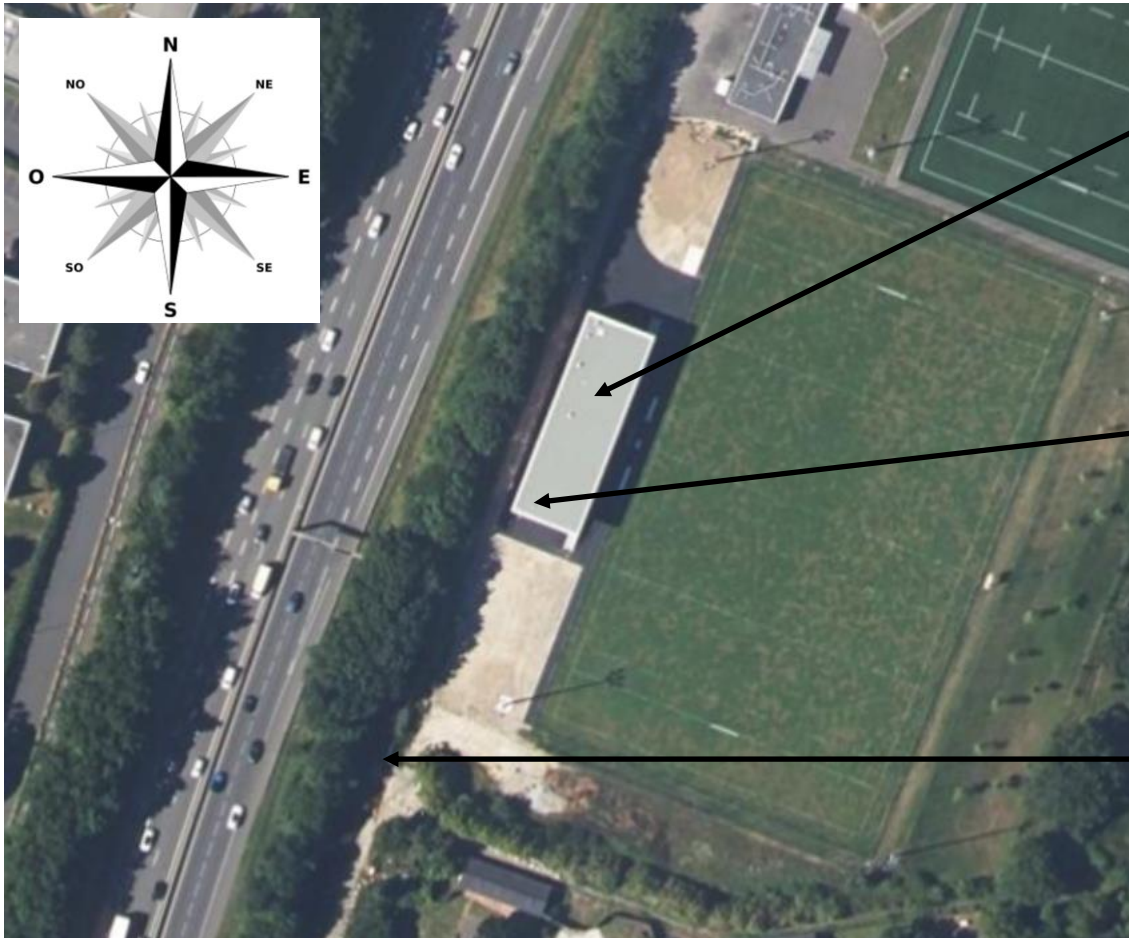


Tribune du Vigneau: Plan de masse



Toiture de la tribune

➔ Héberge les 160 panneaux PV

Rangement grillagé au RDC

➔ Héberge le local onduleurs

Armoire ENEDIS

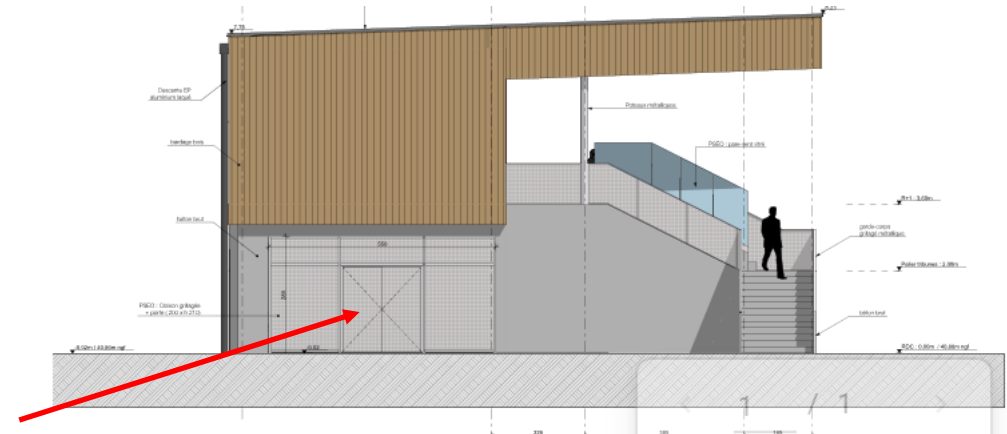
➔ Située en limite de propriété à 60m des onduleurs

Tribune: Plan de coupe

Caractéristiques:

- ➔ Charge PV prévue: 20 daN.m⁻²
- ➔ Toiture plate: pente 3,5%
- ➔ Couverture: membrane/ isolant/ bac acier
- ➔ Acrotères entre 20 et 35cm de hauteur
- ➔ Longueur: 42,86m / Largeur: 14,43m
- ➔ Surface totale: 620m²

Pose à plat prévue
Non visible de l'espace public

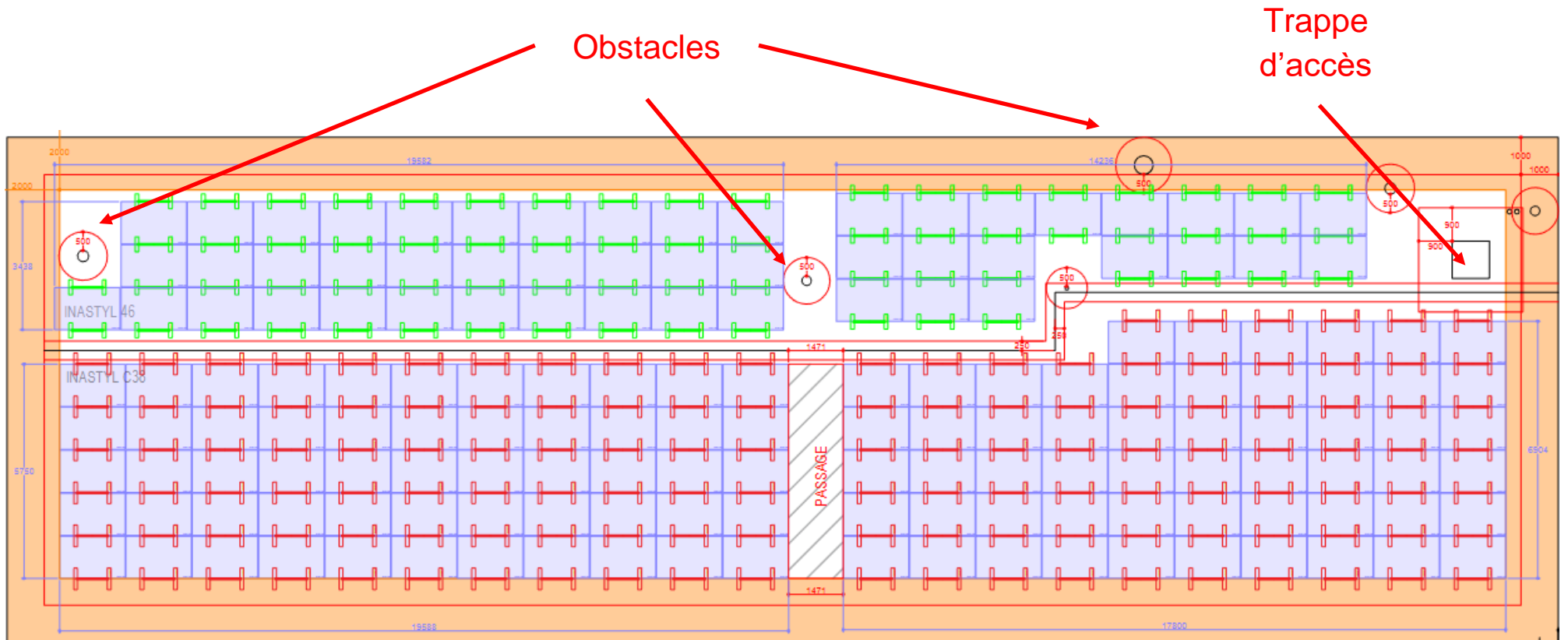


Espace de rangement
extérieur pour abriter les onduleurs

Cablofil pour la descente
des câbles DC



Tribune: Plan de toiture et calepinage

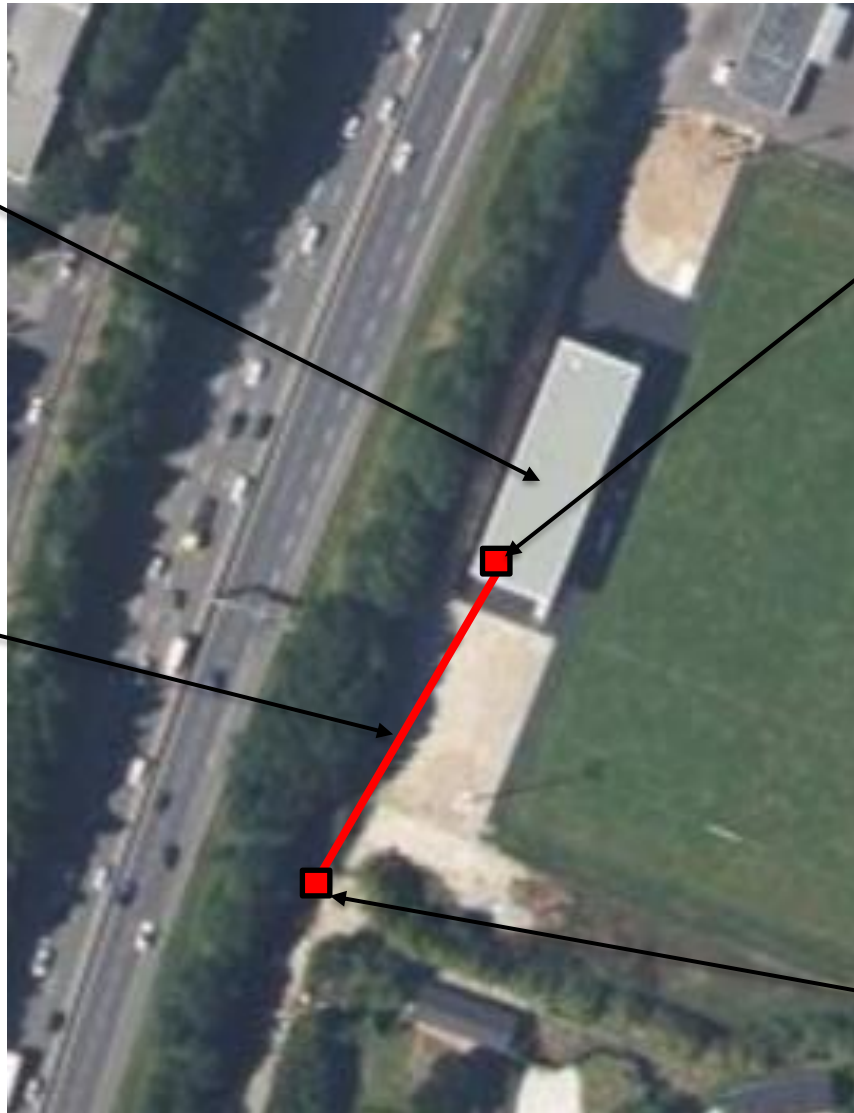


- ➔ 160 panneaux JINKO 450Wc (1762x1134x30)
- ➔ Modules d'intégration iNova PV Lite adaptés avec la membrane SIPLAST collés par l'entreprise LF Etanchéité ayant fait l'étanchéité de la toiture
- ➔ Montage sous ETN (Enquête de Technique Nouvelle)

Tribune: Liaison AC et coffrets

Toiture de la tribune du vigneau

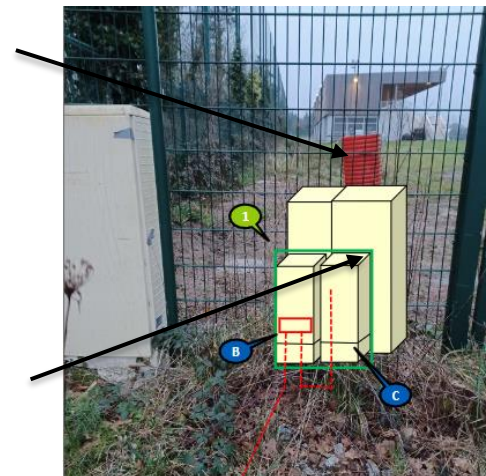
Fourreau TPC200 vide dédié à l'installation PV pour le passage des 2 câbles AC – 60m environ



Fourreau TPC200 disponible dans la zone du local onduleurs

Fourreau TPC200 dédié pour passer les 2 câbles AC

2 coffrets ENEDIS de production en limite de propriété



Tribune: Installation électrique



Chambre de tirage
devant la zone de
rangement

Zone de rangement de
la tribune avec un
accès au public où sera
installé le matériel
électrique

Descente en
extérieur des 16
câbles DC dans
une structure
cablofil capotée



Armoire/shelter grillagé
hébergeant le matériel
électrique (onduleurs,
coffrets AC et DC) pour
éviter l'accès au public

Mini tranchée pour
acheminer les câbles
AC de l'armoire grillagée
jusqu'à la chambre de
tirage

Tribune: Plan du local onduleurs

Exemple d'armoire grillagée sur mesure



Le local onduleur sera sous forme d'une armoire grillagée installée à cet emplacement



Plan du local de rangement extérieur de la tribune hébergeant le local onduleur (en rouge)

