

---

# Raccordement au réseau de chaleur

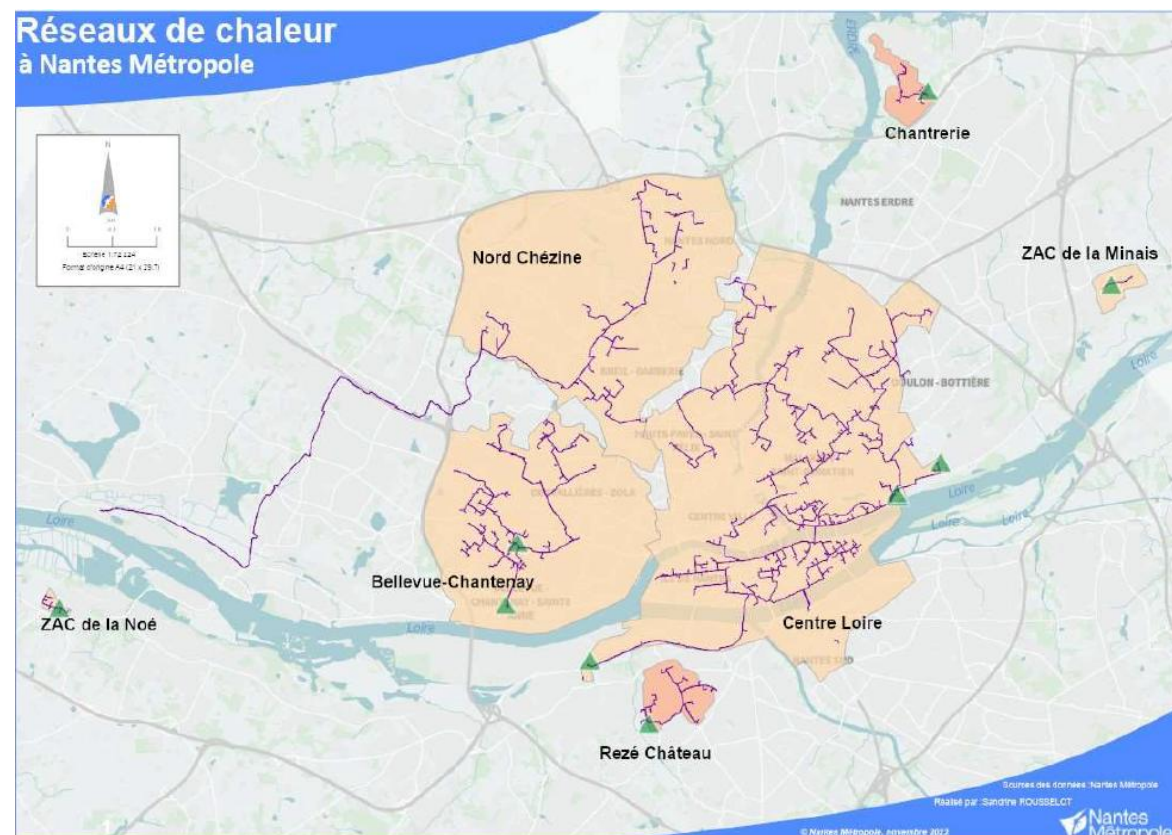
Saint Herblain – Centre Bourg

Réunion d'information

Mardi 30 juin

# Les réseaux de chaleur à Nantes Métropole

- **Les réseaux de chaleur : un levier majeur de la transition énergétique**
  - 4 réseaux de chaleur métropolitains
- **Chiffres clés**
  - **156 km** de réseau
  - **45 000 logements** raccordés
  - **26 000 logements sociaux**
  - **400 GWh** de chaleur distribuée chaque année
  - **74 %** d'énergies renouvelables et de récupération
  - **65 500 tCO<sub>2</sub>** évitées chaque année



# Un projet au service de la transition énergétique

- **Développer une énergie locale, renouvelable et compétitive**

Le développement des réseaux de chaleur constitue une action majeure du **Plan Climat Air Énergie Territorial** de Nantes Métropole.

- **Les objectifs**

- ✓ Réduire les émissions de gaz à effet de serre
- ✓ Atteindre **100 % d'énergies renouvelables et de récupération d'ici 2050**
- ✓ Réduire la dépendance aux énergies fossiles
- ✓ Offrir une énergie à **prix stable et maîtrisé**
- ✓ Accompagner les nouveaux projets urbains

# Le projet de Saint Herblain Centre Bourg

- **À l'horizon 2027**, Raccordement de **6 équipements** (Gymnase et piscine Bourgonnière, EHPAD, Mairie, Groupe scolaire Auriol, Centre des finances publiques) et **près de 350 logements** (Résidence Hemerland et Changetterie)
- **Les bénéfices**
  - énergie décarbonée
  - prix plus stable
  - réduction des émissions de CO<sub>2</sub>
- **Travaux**
  - 2 tranches successives
  - démarrage **septembre 2026**
  - durée d'environ **6 mois par tranche**
  - phasage permettant de limiter les impacts sur les riverains



## Présentation générale du projet

Chiffres clés :

2026 : 1,4 km

2027 : 1,3 km

# **TRANCHE 1**

- A partir du 21 septembre



**Durée des travaux :** Commencement prévu après période de préparation.

- Phase 1: 4S **Du 21 septembre 2026 au 16 octobre 2026**
- Phase 2: 6S **Du 19 octobre 2026 au 27 novembre 2026**
- Phase 3: 8S **Du 30 novembre 2026 au 5 février 2027**
- Phase 4: 5S **Du 8 février 2027 au 12 mars 2027**
- Phase 1'ABC: 14S **Du 21 septembre 2026 au 8 janvier 2027**

Phase 1

**Durée 4S**  
**21/09/26 au 16/10/2026**



**Phase 2**

**Durée 6S**  
**Du 19/10/26 au 27/11/26**

Emprise travaux sur Av. de  
Beauregard :  
**ROUTE BARREE, sauf riverains**

Accès maintenu :  
Lotissement depuis le  
rond-point

Groupe Scolaire des Buzardières

### Phase 3

Durée 85  
Du 30/11/26 au 5/02/27

Emprise travaux Rue des Maures :  
**ROUTE BARREE, sauf riverains**

Déviation prévue :  
Via Rue des Buzardières et Av. de  
Beauregard

**Phase 4A**

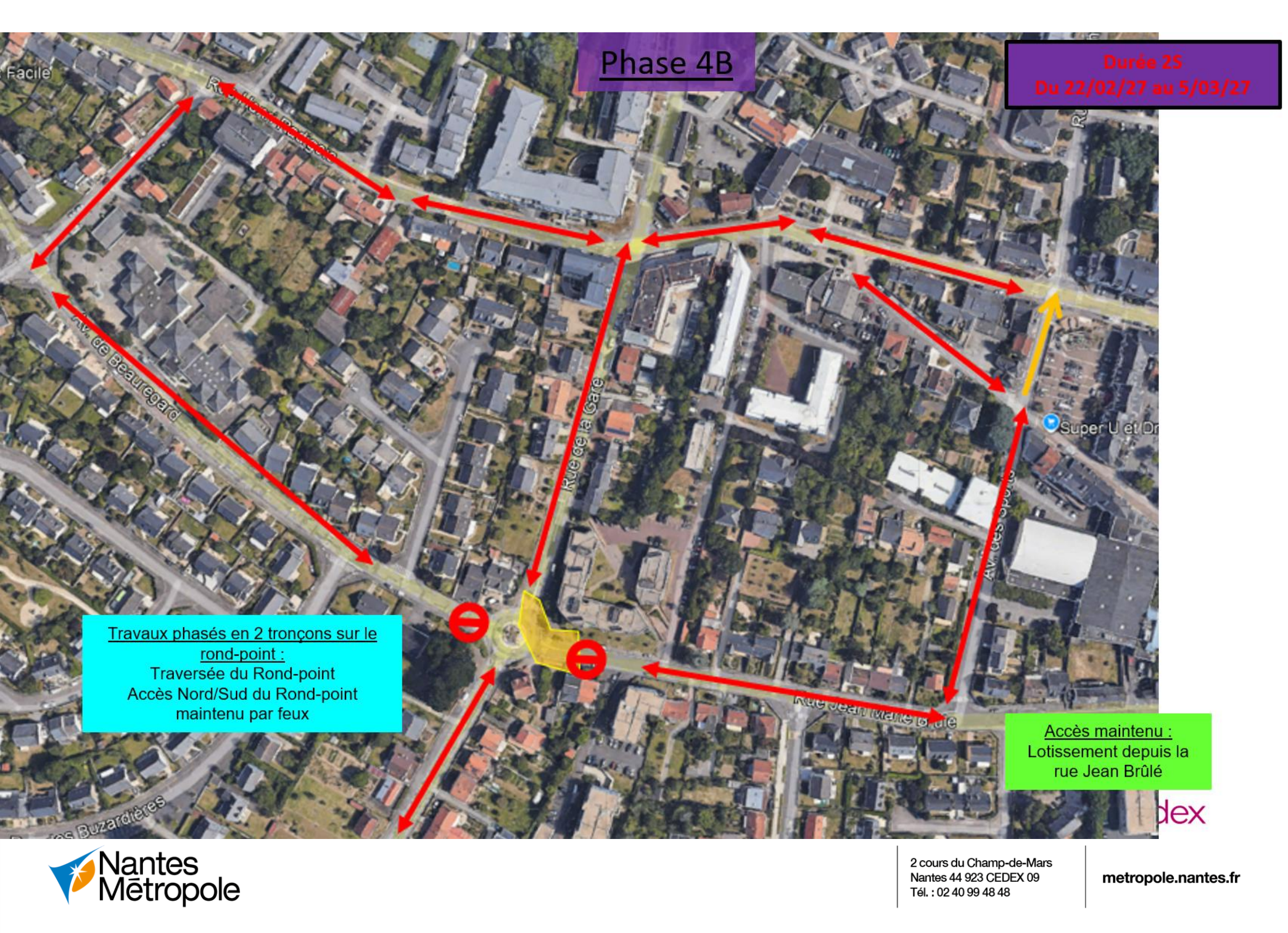
**Durée 2S**  
**Du 8/02/27 au 19/02/27**

Accès maintenu :  
Lotissement depuis Av.  
de Beauregard

Emprise travaux sur Rond-point Av.  
de Beauregard :  
Entrée/Sortie Ouest **BARREE**

Travaux phasés en 2 tronçons sur le  
rond-point :  
Traversée du Rond-point  
Accès Nord/Sud du Rond-point  
maintenu

Groupe Scolaire des Buzardières



# Phase 4B

Durée 2S  
Du 22/02/27 au 5/03/27

Travaux phasés en 2 tronçons sur le rond-point :  
Traversée du Rond-point  
Accès Nord/Sud du Rond-point maintenu par feux

Accès maintenu :  
Lotissement depuis la rue Jean Brulé

# Phase 4C

Durée 1S  
Du 8/03/27 au 12/03/27

Emprise travaux Rue Jean-Marie Brulé:  
**ROUTE BARREE, sauf riverains**

Accès maintenu :  
Lotissement depuis le  
rond-point

3 | 10 avril 202

# Phase 1'A

Durée 45  
21/09/2026 au 16/10/2026

Emprise travaux sur Allée de la Bourgonnière :  
**ROUTE BARREE**

Accès maintenu :  
Accès riverains piéton  
maintenu

La zone travaux  
est inaccessible  
aux véhicules  
des riverains  
pendant la durée  
des travaux

Stationnement alternatif pour les riverains  
impactés :  
Parking du gymnase de la bourgonnière

# Phase 1'B

Durée 55  
DU 19/10/2026 au 20/11/2026

La zone travaux est inaccessible aux véhicules des riverains pendant la durée des travaux

Emprise travaux sur Allée de la Bourgonnière :  
**ROUTE BARREE**

Zones d'accessibilité à créer  
Retirer barrière entre les deux lotissements pour autoriser accès véhicules

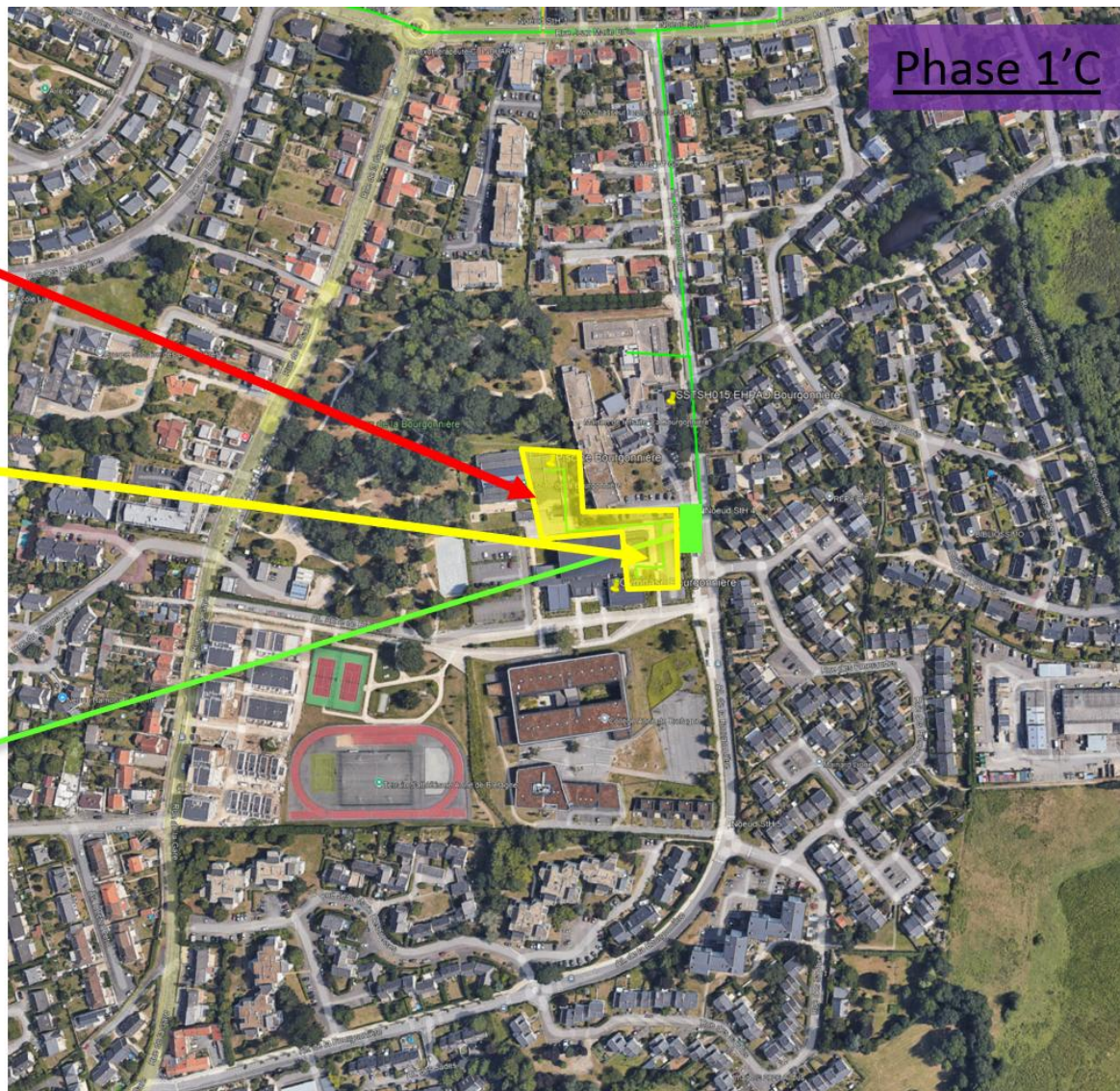
Accès maintenu :  
Accès véhicule maintenu pour l'EHPAD et le gymnase

Stationnement alternatif pour les riverains impactés :  
Parking du gymnase et de la piscine de la bourgonnière

La voie pompier se fera par l'allée Anne de Bretagne

Le stationnement du gymnase Bourgonniere sera impacté durant les travaux

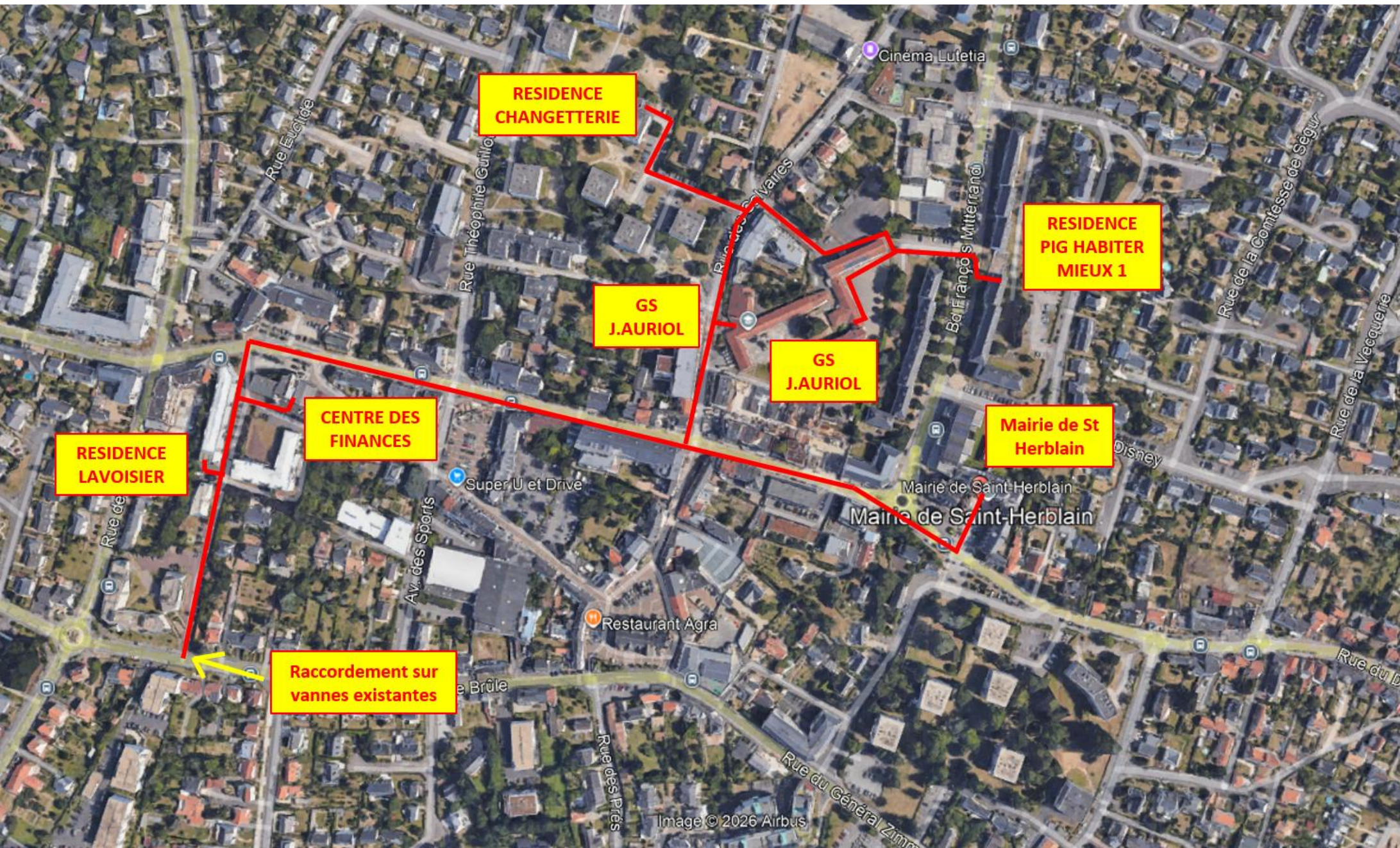
Accès maintenu :  
Accès véhicule maintenu pour le gymnase



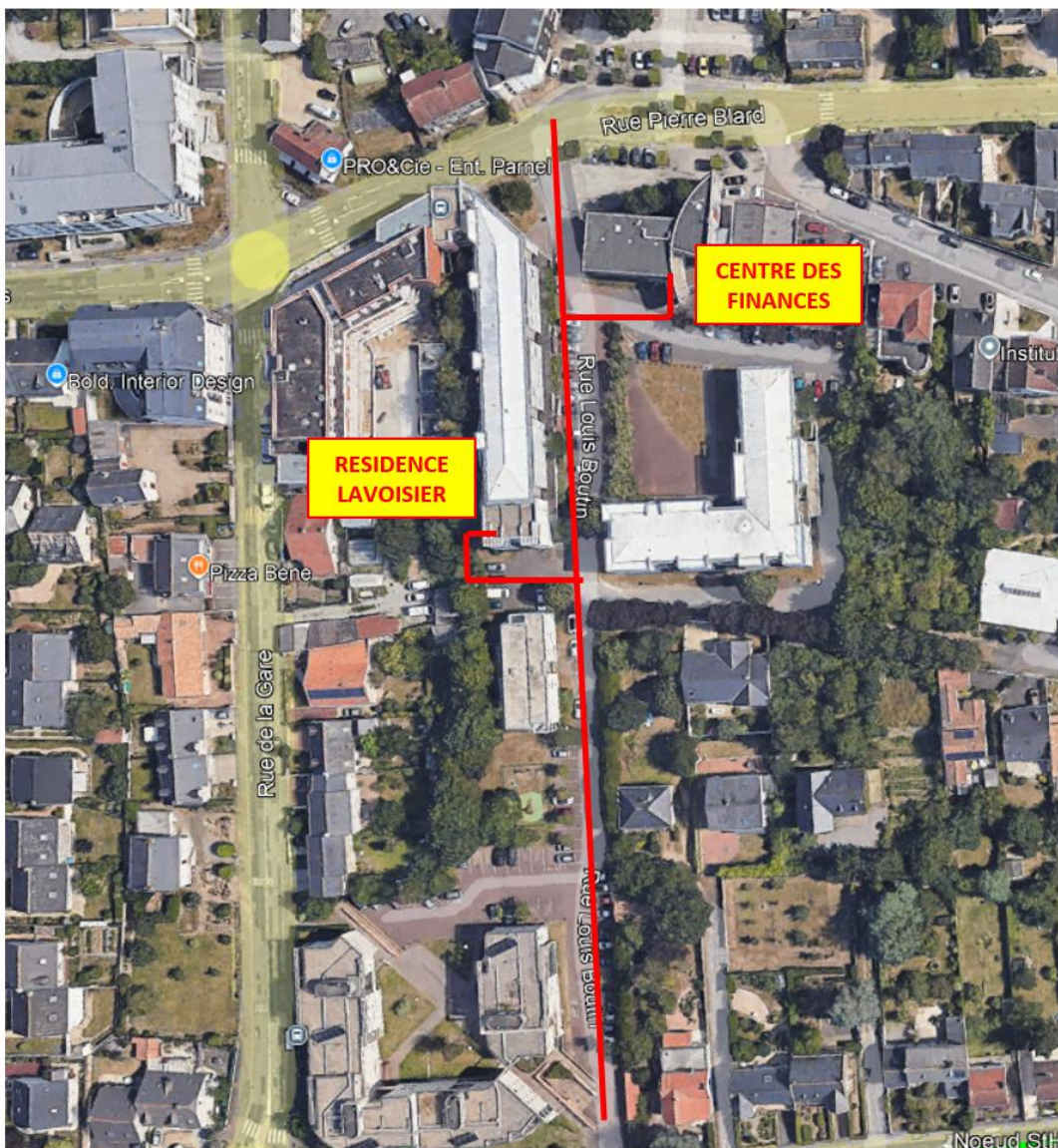
**Phase 1'C**

**Durée SS**  
**Du 23/11/2026 au 8/01/2027**

# **TRANCHE 2**



## Rue Louis Boutin



### CONTEXTE :

Raccordement de deux bâtiments dans la rue Louis Boutin

### IMPACTS :

Barrage de rue

### SOLUTION ENVISAGÉE :

Mise en place d'un phasage des travaux dans la rue et retrait temporaire des potelets afin de libérer une partie des stationnements

## Rue Pierre Blard

### CONTEXTE :

Passage dans la rue Pierre Blard pour le raccordement des différents bâtiments.

### IMPACTS :

Barrage de la rue

### COMERCES et SERVICE IMPACTES:

BNP PARIBAS, NESTENN, Espace Conduite, HUMAN Immobilier, Laverie Libre service, boulangerie L'ÉPI d'ANGE, bus 50 et bus 91, parking de la résidence 20 rue Pierre Blard, Beausejour Immobilier, Arcades Optique, Caisse d'épargne, Le chic restauration, le comptoir beauté, interflora, analyse médicale, Credit agricole...

### SOLUTION ENVISAGÉE :

Mise en place d'un phasage des travaux dans la rue et réalisation des interventions durant une période moins fréquentée (par exemple au mois d'août).

Point validé avec le service communication de NM afin de mettre en place un carnet de chantier ainsi qu'une tente citoyenne avant le démarrage des travaux.



## Rue de l'Hôtel de ville

### CONTEXTE :

Passage dans la rue pour le raccordement des différents bâtiments.

### IMPACTS :

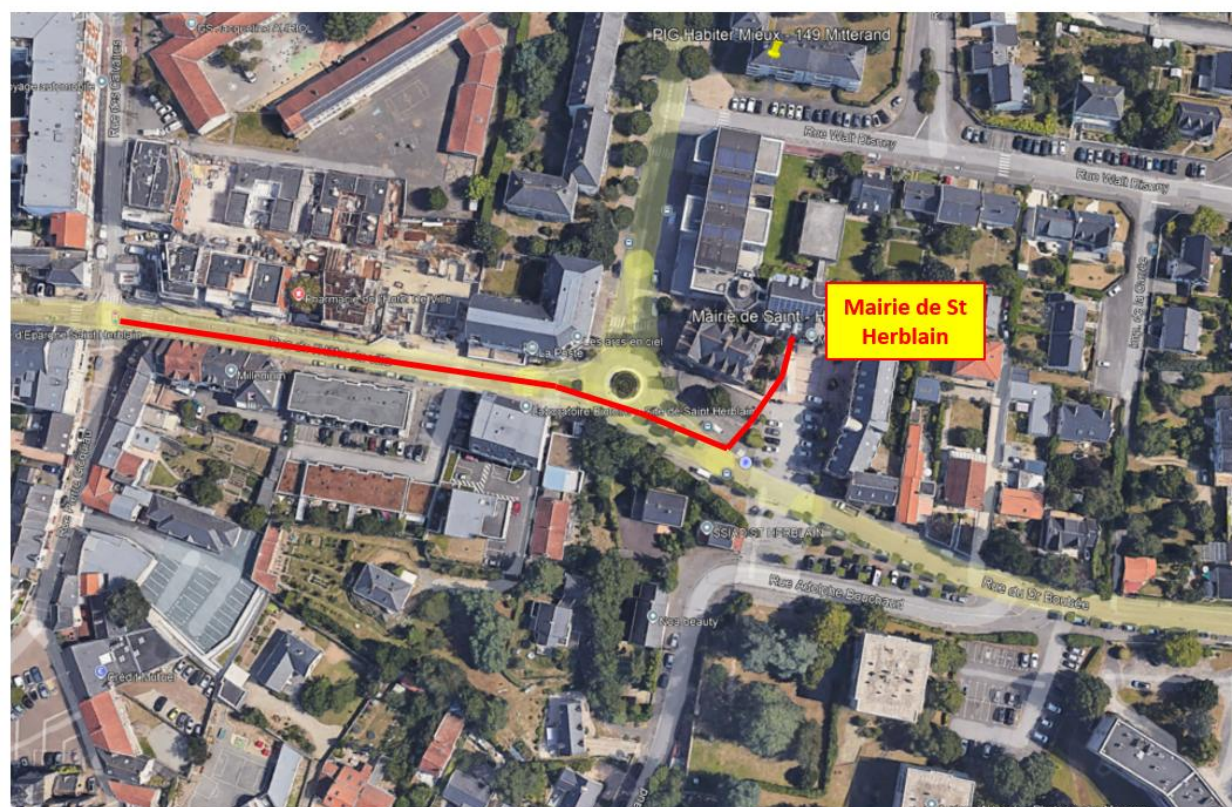
Barrage de la rue

### COMERCES et SERVICE IMPACTES:

Optic 2000, coiffure studio LG, Pharmacie et parking de la pharmacie, shiva, Audilab, La poste et parking de la poste, l'Adresse, bus 50 et bus 91, le parking privé en face de la poste, le parking au 9 et 14 rue de l'Hôtel de ville

### SOLUTION ENVISAGÉE :

Mise en place d'un phasage des travaux dans la rue et réalisation des interventions durant une période moins fréquentée à définir.





# Plan des bornes de recharge électrique

